

日	場所	作業内容
6月23日	層雲峡パノラマ台	登山道整備講習会
6～7月	愛山溪33曲～当麻乗越	刈払い業務
8月23日	美瑛岳	協働型維持管理
8月29日	北海岳付近	協働型維持管理
8月30日	美瑛富士	登山道整備セミナー
9月	中岳分岐～間宮岳	登山道整備業務
9月6日	姿見園地	たまには山に恩返し
9月15日 他一日	裾合平等	パークボランティア登山道整備作業
9月～10月	トムラウシ	登山道補修業務
10月5.6日	ニペソツ	登山道整備講習会
10月11日	愛山溪	流された橋の移動
10月13日	東ヌプカウシヌプリ	登山道整備講習会

その他、業務として 姿見園地～当麻乗越、中岳温泉～間宮岳、沼の原 において登山道の巡視や補修を行なっている。

作業内容

6月23日

層雲峡パノラマ台

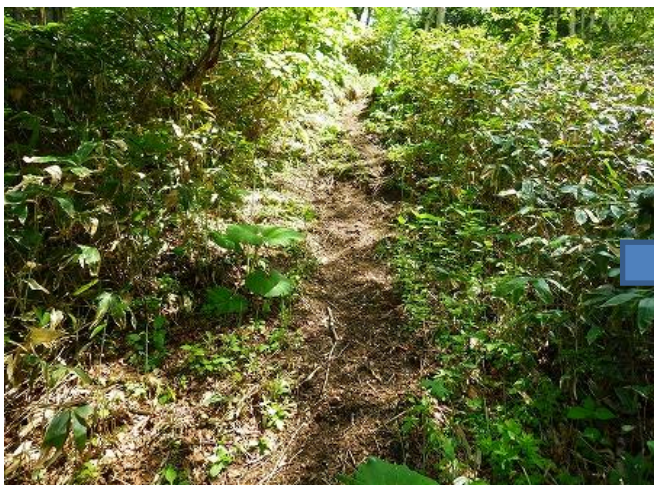
登山道整備講習会



参加者:約25名

施工内容:木柵階段約50段

急勾配地、また、片側が谷状箇所での木柵階段の施工。



作業内容

8月23日

美瑛岳

協働型維持管理

参加者:約25名

施工内容:段差処理、土留め、導流工

高山帯におけるガリー侵食への対応。
流水対策(導流工)と踏圧対策(段差処理)。
土壌流出を防ぐ土留めの施工。



