

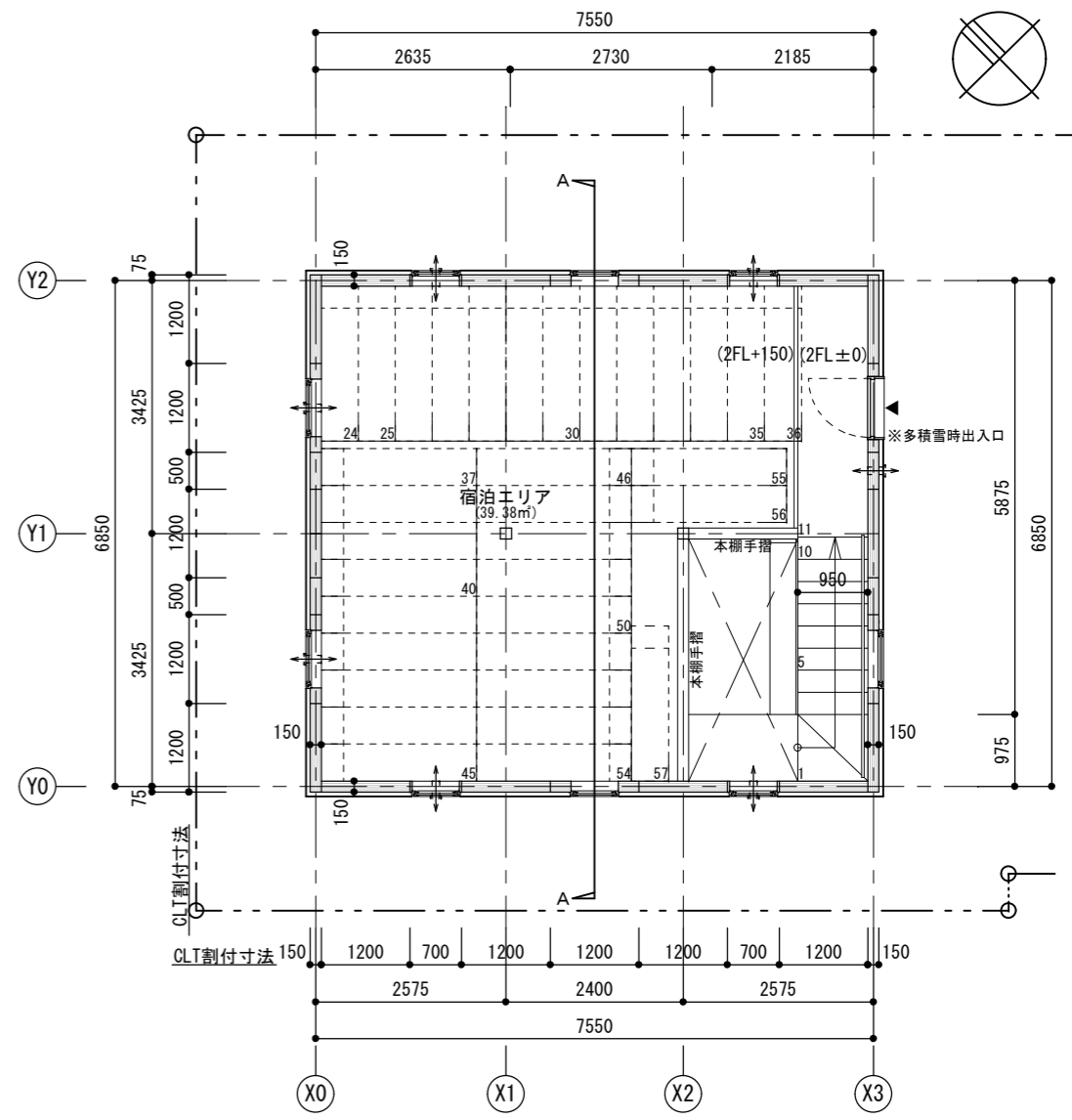
面積表

階	延床面積
2階	46.40㎡
1階	51.71㎡
合計	98.11㎡

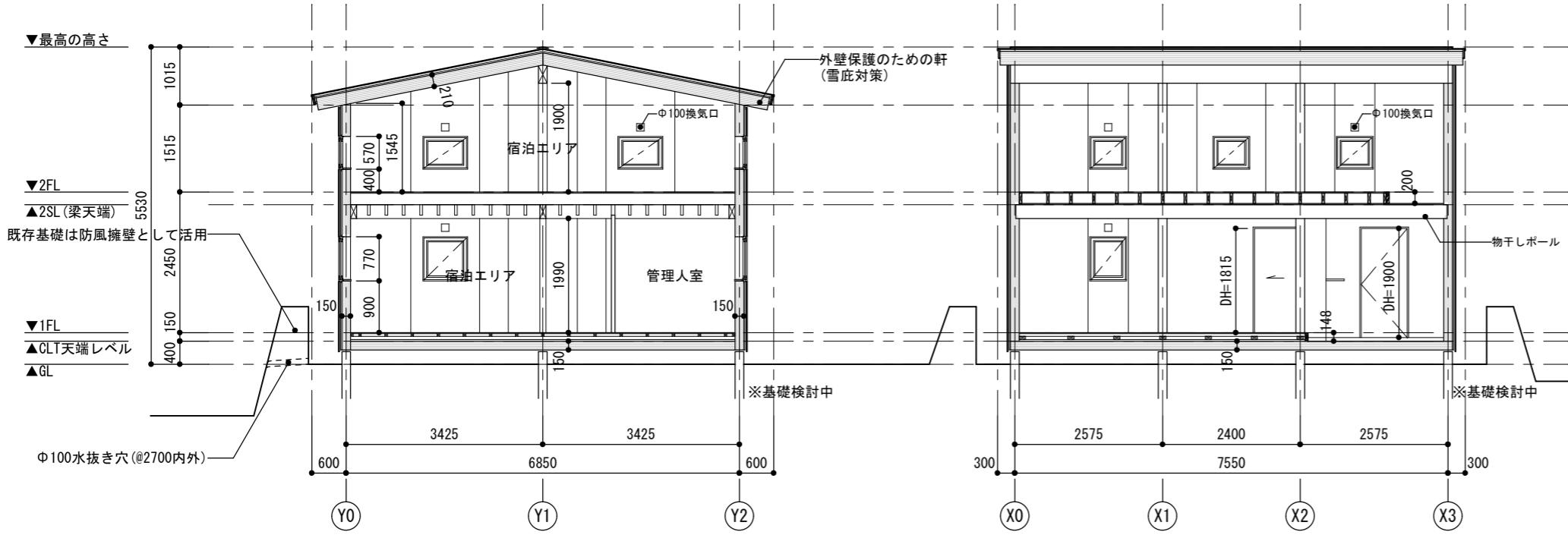
1階平面図 1:100

Φ100換気口

土足エリアを示す



2階平面図 1:100

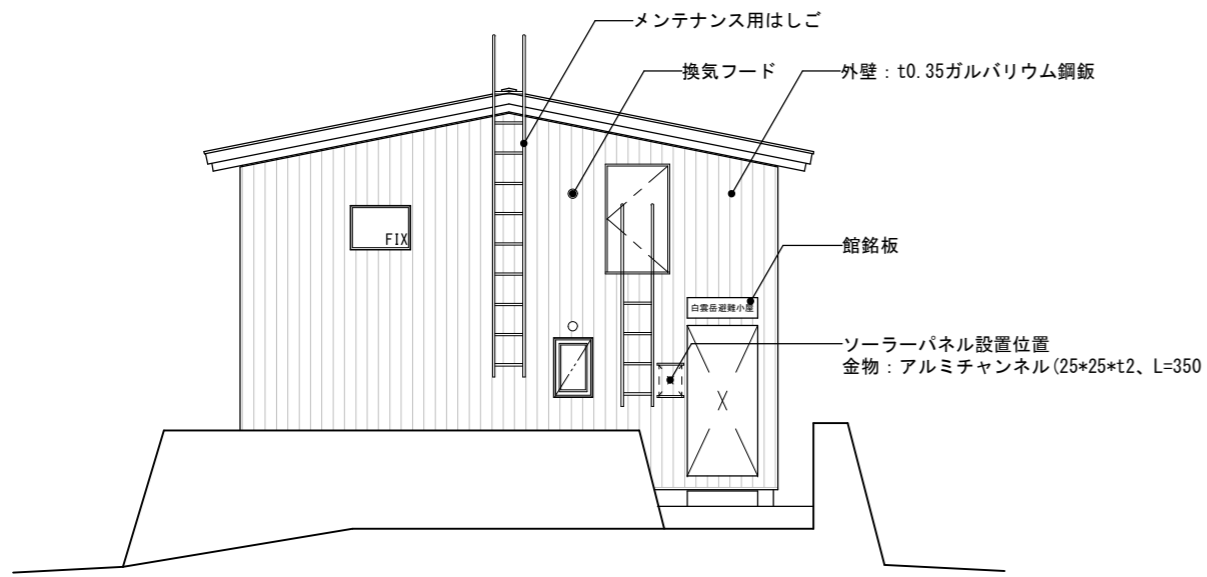


A断面図 1:100

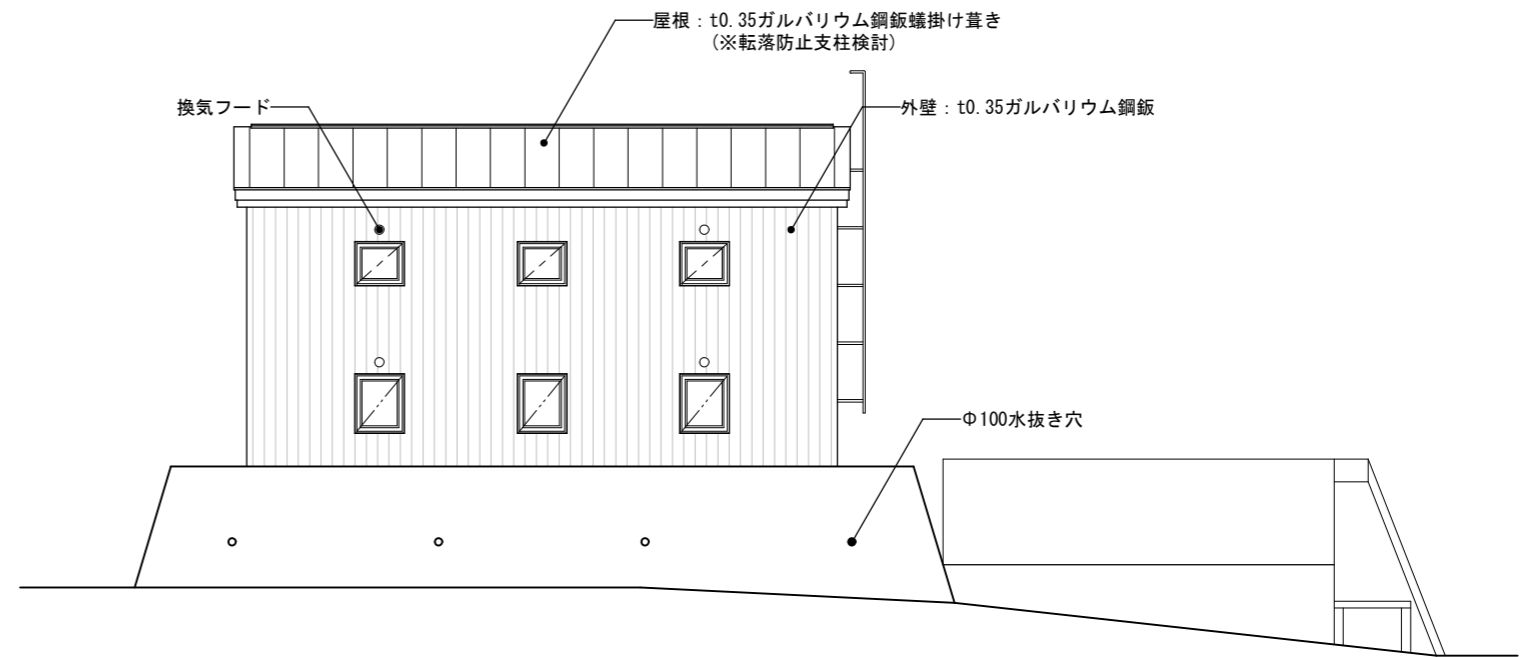
B断面図 1:100

各室面積比較(現況・基本計画はCADデータより計測)

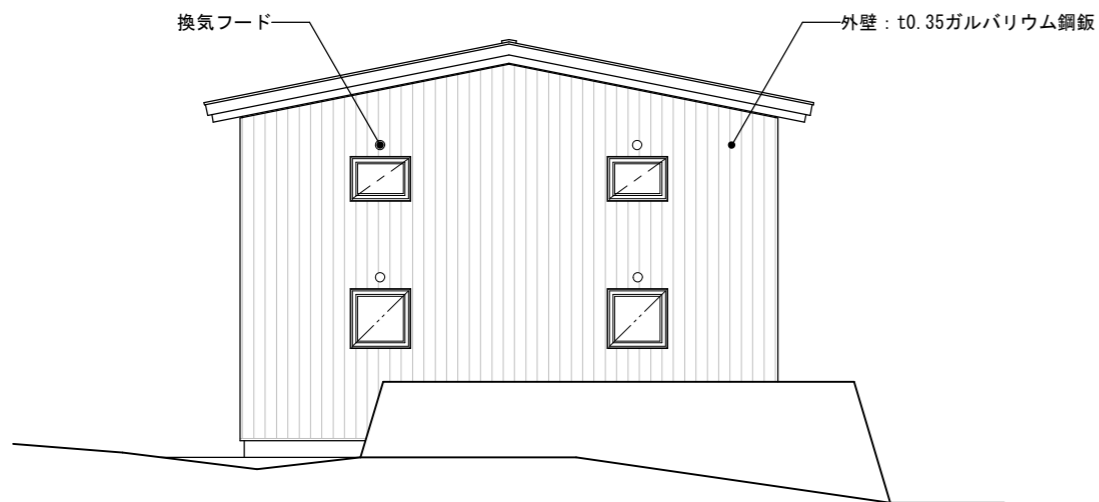
階	室名	現況	基本計画	基本設計	備考
1階	ポーチ	1.21㎡	3.31㎡	2.62㎡	現況及び基本設計は柵・器具庫含む
	風除室	—	1.65㎡	—	
	土間	9.47㎡	14.84㎡	8.78㎡	階段部分除く、基本計画は乾燥室含む
	管理入室	6.07㎡	6.84㎡	6.00㎡	
	宿泊スペース	27.13㎡	27.40㎡	30.93㎡	
	更衣室	2.22㎡	—	(2.97㎡)	基本設計は宿泊スペース内兼用
	救護室	—	3.12㎡	—	基本設計は更衣室兼用
	階段	2.47㎡	3.40㎡	3.36㎡	
2階	器具庫	—	2.34㎡	—	基本設計は階段下に器具庫設置
	宿泊スペース	39.15㎡	49.68㎡	39.38㎡	
	多目的室	—	6.62㎡	—	
階段等		5.25㎡	6.62㎡	7.02㎡	
延床面積		92.97㎡	122.55㎡	98.11㎡	



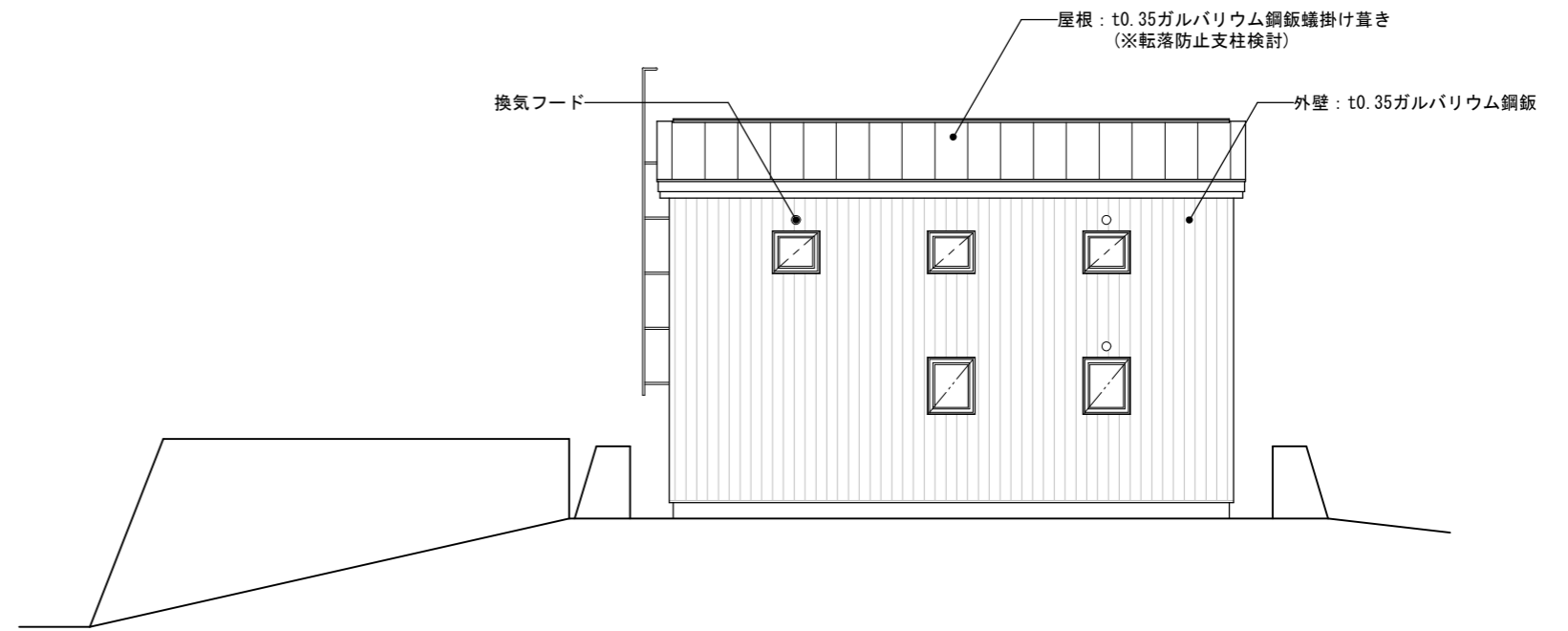
東立面図 1:100



南立面図 1:100



西立面図 1:100



北立面図 1:100