

資料編

資料1 法令に基づき保護されている植物等

(全 772 種)

種名	科名	学名	指定植物	国内希少種	国天然	道天然	道条例種	環RL
ヒメスギラン	ヒカゲノカズラ	<i>Huperzia miyoshiana</i> (Makino) Ching	○					
コスギラン	ヒカゲノカズラ	<i>Huperzia selago</i> (L.) Bernh. ex Schrank et C.F.P.Mart.	○					
ヤチスギラン	ヒカゲノカズラ	<i>Lycopodiella inundata</i> (L.) Holub	○					
チシマヒカゲノカズラ	ヒカゲノカズラ	<i>Lycopodium alpinum</i> L.	○					I B
スギカズラ (タカネスギカズラを含む)	ヒカゲノカズラ	<i>Lycopodium annotinum</i> L.	○					
タカネヒカゲノカズラ	ヒカゲノカズラ	<i>Lycopodium nikoense</i> (Franch. et Sav.) Franch. et Sav. ex Nakaike	○					
ヒメミズニラ	ミズニラ	<i>Isoetes asiatica</i> (Makino) Makino	○					
エゾノヒメケラマゴケ	イワヒバ	<i>Selaginella helvetica</i> (L.) Spring	○					
ヒモカズラ	イワヒバ	<i>Selaginella shakotanensis</i> (Franch. ex Takeda) Miyabe et Kudō	○					
エゾノヒモカズラ	イワヒバ	<i>Selaginella sibirica</i> (Milde) Hieron.	○					II
ミズドクサ	トクサ	<i>Equisetum fluviatile</i> L.	○					
ヤチスギナ	トクサ	<i>Equisetum pratense</i> Ehrh.	○					II
ヒメドクサ	トクサ	<i>Equisetum scirpoides</i> Michx.	○					II
フサスギナ	トクサ	<i>Equisetum sylvaticum</i> L.	○					II
ヒメハナワラビ	ハナヤスリ	<i>Botrychium lunaria</i> (L.) Sw.	○					II
コケシノブ	コケシノブ	<i>Hymenophyllum wrightii</i> Bosch	○					
イヌシダ	コバノイシカグマ	<i>Dennstaedtia hirsuta</i> (Sw.) Mett.	○					
ナヨシダ	ナヨシダ	<i>Cystopteris fragilis</i> (L.) Bernh.	○					
ウサギシダ	ナヨシダ	<i>Gymnocarpium dryopteris</i> (L.) Newman	○					
イワウサギシダ	ナヨシダ	<i>Gymnocarpium robertianum</i> (Hoffm.) Newm.	○					
クモノシダ	チャセンシダ	<i>Asplenium ruprechtii</i> Sa.Kurata	○					
ミヤマイワデンダ	イワデンダ	<i>Woodsia ilvensis</i> (L.) R.Br.	○					
フクロシダ	イワデンダ	<i>Woodsia manchuriensis</i> Hook.	○					
イワデンダ	イワデンダ	<i>Woodsia polystichoides</i> D.C.Eaton	○					
オクヤマワラビ	メシダ	<i>Athyrium distentifolium</i> Tausch ex Opiz	○					
ミヤマメシダ	メシダ	<i>Athyrium melanolepis</i> (Franch. et Sav.) H.Christ	○					
イワイヌワラビ	メシダ	<i>Athyrium nikkoense</i> Makino	○					
ミヤマヘビノネゴザ	メシダ	<i>Athyrium rupestre</i> Kodama	○					
キタミヤマシダ	メシダ	<i>Diplazium sibiricum</i> (Turcz. ex Kunze) Sa.Kurata var. <i>sibiricum</i>	○					
オオバシヨリマ	ヒメシダ	<i>Thelypteris quepaertensis</i> (H.Christ) Ching	○					
シノブカグマ	オシダ	<i>Arachniodes mutica</i> (Franch. et Sav.) Ohwi	○					
オクヤマシダ	オシダ	<i>Dryopteris amurensis</i> (Milde) H.Christ	○					
カラフトメンマ	オシダ	<i>Dryopteris coreanomonotana</i> Nakai	○					
ニオイシダ	オシダ	<i>Dryopteris fragrans</i> (L.) Schott	○					
イワイタチシダ	オシダ	<i>Dryopteris saxifraga</i> H.Ito	○					
ツルデンダ	オシダ	<i>Polystichum craspedosorum</i> (Maxim.) Diels	○					
カラクサイノデ	オシダ	<i>Polystichum microchlamys</i> (H.Christ) Matsum. var. <i>microchlamys</i>	○					
アズミイノデ	オシダ	<i>Polystichum microchlamys</i> (Christ) Matsum. var. <i>azumiense</i> Serizawa	○					
ホテイシダ	ウラボシ	<i>Lepisorus annuifrons</i> (Makino) Ching	○					

ミヤマノキシノブ	ウラボシ	<i>Lepisorus ussuriensis</i> (Regel et Maack) Ching var. <i>distans</i> (Makino) Tagawa	○					
オシャグジデンド	ウラボシ	<i>Polypodium fauriei</i> H.Christ	○					
エゾデンド	ウラボシ	<i>Polypodium sibiricum</i> Sipliv.	○					
オオエゾデンド	ウラボシ	<i>Polypodium vulgare</i> L.	○					I B
イワオモダカ	ウラボシ	<i>Pyrosia hastata</i> (Houtt.) Ching	○					
ミツデウラボシ	ウラボシ	<i>Selliguea hastata</i> (Thunb.) Fraser-Jenk.	○					
ミヤマウラボシ	ウラボシ	<i>Selliguea veitchii</i> (Baker) H. Ohashi et K. Ohashi	○					
ハイマツ	マツ	<i>Pinus pumila</i> (Pall.) Regel	○					
リシリビヤクシン	ヒノキ	<i>Juniperus communis</i> L. var. <i>montana</i> Aiton	○					II
ミヤマビヤクシン	ヒノキ	<i>Juniperus chinensis</i> L. var. <i>sargentii</i> A. Henry	○					
ヒツジグサ	スイレン	<i>Nymphaea tetragona</i> Georgi	○					
フタリシズカ	センリョウ	<i>Chloranthus serratus</i> (Thunb.) Roem. et Schult.	○					
オクエゾサイシン	ウマノスズクサ	<i>Asarum heterotropoides</i> F. Schmidt var. <i>heterotropoides</i>	○					
アオウキクサ	サトイモ	<i>Lemna aoukikusa</i> T. Beppu et Murata subsp. <i>aoukikusa</i>	○					
コウキクサ	サトイモ	<i>Lemna minor</i> L.	○					
ウキクサ	サトイモ	<i>Spirodela polyrrhiza</i> (L.) Schleid.	○					
チシマゼキショウ (クロミノイワゼキショウを含む)	チシマゼキショウ	<i>Tofieldia coccinea</i> Richards. var. <i>coccinea</i>	○					
ヒメイワショウブ	チシマゼキショウ	<i>Tofieldia okuboi</i> Makino	○					
ヘラオモダカ	オモダカ	<i>Alisma canaliculatum</i> A. Braun et C. D. Bouché ex Sam. var. <i>canaliculatum</i>	○					
サジオモダカ	オモダカ	<i>Alisma plantago-aquatica</i> L. var. <i>orientale</i> Sam.	○					
ホロムイソウ	ホロムイソウ	<i>Scheuchzeria palustris</i> L.	○					
ホソバナシバナ	シバナ	<i>Triglochin palustris</i> L.	○					II
ホソバヒルムシロ	ヒルムシロ	<i>Potamogeton alpinus</i> Balb.	○					II
エビモ	ヒルムシロ	<i>Potamogeton crispus</i> L.	○					
フトヒルムシロ	ヒルムシロ	<i>Potamogeton fryeri</i> A. Benn.	○					
センニンモ	ヒルムシロ	<i>Potamogeton maackianus</i> A. Benn.	○					
オヒルムシロ	ヒルムシロ	<i>Potamogeton natans</i> L.	○					
ヒロノエビモ	ヒルムシロ	<i>Potamogeton perfoliatus</i> L.	○					
イトモ	ヒルムシロ	<i>Potamogeton pusillus</i> L.	○					
ネバリノギラン	キンゴウカ	<i>Aletris foliata</i> (Maxim.) Bureau et Franch.	○					
ノギラン	キンゴウカ	<i>Metanartheicum luteoviride</i> Maxim.	○					
ショウジョウバカマ	シュロソウ	<i>Helonias orientalis</i> (Thunb.) N. Tanaka	○					
エンレイソウ (クロミノエンレイソウを含む)	シュロソウ	<i>Trillium apetalon</i> Makino	○					
オオバナノエンレイソウ	シュロソウ	<i>Trillium camschatcense</i> Ker Gawl. var. <i>camschatcense</i>	○					
ミヤマエンレイソウ	シュロソウ	<i>Trillium tschonoskii</i> Maxim.	○					
シラオイエンレイソウ	シュロソウ	<i>Trillium x haguei</i> Miyabe et Tatew.	○					II
ミヤマバイケイソウ	シュロソウ	<i>Veratrum alpestre</i> Nakai	○					
コバイケイソウ	シュロソウ	<i>Veratrum stamineum</i> Maxim. var. <i>stamineum</i>	○					
ツバメオモト	ユリ	<i>Clintonia udensis</i> Trautv. et C. A. Mey.	○					
ミヤマクロユリ	ユリ	<i>Fritillaria camschatcensis</i> (L.) Ker Gawl. var. <i>keisukei</i> Makino	○					
クルマユリ	ユリ	<i>Lilium medeoloides</i> A. Gray var. <i>medeoloides</i>	○					
エゾスカシユリ	ユリ	<i>Lilium pensylvanicum</i> Ker Gawl.	○					
チシマアマナ	ユリ	<i>Lloydia serotina</i> (L.) Rehb.	○					
ヒメタケシマラン	ユリ	<i>Streptopus streptopoides</i> (Ledeb.) Frye et Rigg subsp. <i>Streptopoides</i>	○					

ハゴロモトトギス	ユリ	<i>Tricyrtis latifolia</i> Maxim. var. <i>makinoana</i> (Tatew.) Hiyama	○					
ササバギラン	ラン	<i>Cephalanthera longibracteata</i> Blume	○					
サイハイラン	ラン	<i>Cremastra appendiculata</i> (D. Don) Makino var. <i>variabilis</i> (Blume) I.D. Lund	○					
ハクサンチドリ (シロバナハクサンチドリ、 ウズラバハクサンチドリを含む)	ラン	<i>Dactylorhiza aristata</i> (Fisch. ex Lindl.) Soó	○					
アオチドリ	ラン	<i>Dactylorhiza viridis</i> (L.) R.M. Bateman, Pridgeon et M.W. Chase	○					
イチヨウラン	ラン	<i>Dactylostalix ringens</i> Rehb.f.	○					
コイチヨウラン	ラン	<i>Ephippianthus schmidtii</i> Rehb.f.	○					
エゾスズラン	ラン	<i>Epipactis papillosa</i> Franch. et Sav. var. <i>papillosa</i>	○					
トラキチラン	ラン	<i>Epipogium aphyllum</i> Sw.	○					I B
カモメラン	ラン	<i>Galearis cyclochila</i> (Franch. et Sav.) Soó	○					
オニノヤガラ	ラン	<i>Gastrodia elata</i> Blume var. <i>elata</i>	○					
アケボノシュスラン	ラン	<i>Goodyera foliosa</i> (Lindl.) Benth. ex C.B. Clarke var. <i>maximowicziana</i> (Makino) F. Maek.	○					
ヒメヤママウスラ	ラン	<i>Goodyera repens</i> (L.) R. Br.	○					
クモキリソウ	ラン	<i>Liparis kamokiri</i> F. Maek.	○					
ホザキイチヨウラン	ラン	<i>Malaxis monophyllos</i> (L.) Sw.	○					
アリドオシラン	ラン	<i>Myrmechis japonica</i> (Rehb.f.) Rolfe	○					
ピネチドリ (シロバナピネチドリを含む)	ラン	<i>Neolindleya camtschatica</i> (Cham.) Nevski	○					
ヒメムヨウラン	ラン	<i>Neottia acuminata</i> Schltr.	○					II
コフタバラン	ラン	<i>Neottia cordata</i> (L.) Rich.	○					
ミヤマフタバラン	ラン	<i>Neottia nipponica</i> (Makino) Szlach.	○					
ミヤマモジズリ	ラン	<i>Neottianthe cucullata</i> (L.) Schltr.	○					
タカネトンボ	ラン	<i>Platanthera chorisiana</i> (Cham.) Rehb.f. var. <i>chorisiana</i>	○					II
ミヤケラン	ラン	<i>Platanthera chorisiana</i> (Cham.) Rehb.f. var. <i>elata</i> Finet	○					
ヒロハトンボソウ	ラン	<i>Platanthera fuscescens</i> (L.) Kraenzl.	○					II
シロウマチドリ	ラン	<i>Platanthera hyperborea</i> (L.) Lindl.	○					II
オオキノチドリ	ラン	<i>Platanthera ophrydioides</i> F. Schmidt var. <i>ophrydioides</i>	○					
オオヤマサギソウ	ラン	<i>Platanthera sachalinensis</i> F. Schmidt	○					
ミヤマチドリ	ラン	<i>Platanthera takedae</i> Makino subsp. <i>takedae</i>	○					
ガッサンチドリ	ラン	<i>Platanthera takedae</i> Makino subsp. <i>izenensis</i> (Ohwi) K. Inoue	○					I B
コバノトンボソウ	ラン	<i>Platanthera tipuloides</i> (L.f.) Lindl. subsp. <i>nipponica</i> (Makino) Murata	○					
ホソバナキノチドリ	ラン	<i>Platanthera tipuloides</i> (L.f.) Lindl. subsp. <i>tipuloides</i> var. <i>sororia</i> (Schltr.) Soó	○					
トキソウ	ラン	<i>Pogonia japonica</i> Rehb.f.	○					
アヤメ	アヤメ	<i>Iris sanguinea</i> Hornem.	○					
ヒオウギアヤメ	アヤメ	<i>Iris setosa</i> Pail. ex Link var. <i>setosa</i>	○					
ゼンテイカ	ワスレグサ	<i>Hemerocallis dumortieri</i> C. Morren var. <i>esculenta</i> (Koidz.) Kitam. ex M. Matsuoka et M. Hotta	○					
ミヤマラッキョウ	ヒガンバナ	<i>Allium splendens</i> Willd. ex Schult. & Schult.f.	○					
キジカクシ	クサスギカズラ	<i>Asparagus schoberioides</i> Kunth	○					
スズラン	クサスギカズラ	<i>Convallaria majalis</i> L. var. <i>manshurica</i> Kom.	○					
コバギボウシ	クサスギカズラ	<i>Hosta sieboldii</i> (Paxton) J.W. Ingram	○					

タチギボウシ (クロバナギボウシを含む)	クサスギカズラ	<i>Hosta sieboldii</i> (Paxton) <i>J.W.Ingram</i> var. <i>rectifolia</i> (Nakai) <i>H.Hara</i>	○					
ヒメマイヅルソウ	クサスギカズラ	<i>Maianthemum bifolium</i> (L.) <i>F.W.Schmidt</i>	○					
ホソバウキミクリ	ガマ	<i>Sparganium angustifolium</i> <i>Michx.</i>	○					II
エゾミクリ	ガマ	<i>Sparganium emersum</i> <i>Rehmann</i>	○					
タマミクリ	ガマ	<i>Sparganium glomeratum</i> (Beurl. ex Laest.) <i>Neuman</i> var. <i>glomeratum</i>	○					
ウキミクリ	ガマ	<i>Sparganium gramineum</i> <i>Georgi</i>	○					II
チシマミクリ	ガマ	<i>Sparganium hyperboreum</i> <i>Laest.</i> ex <i>Beurl.</i>	○					I B
ヒメミクリ	ガマ	<i>Sparganium subglobosum</i> <i>Morong</i>	○					II
ミヤマイ	イグサ	<i>Juncus beringensis</i> <i>Buchenau</i>	○					
クロコウガイゼキショウ	イグサ	<i>Juncus castaneus</i> <i>Sm.</i>	○					II
ホソコウガイゼキショウ	イグサ	<i>Juncus fauriensis</i> <i>Buchenau</i>	○					
エゾホソイ	イグサ	<i>Juncus filiformis</i> <i>L.</i>	○					
ミヤマホソコウガイゼキショウ	イグサ	<i>Juncus kamschatcensis</i> (<i>Buchenau</i>) <i>Kudô</i>	○					
エゾノミクリゼキショウ	イグサ	<i>Juncus mertensianus</i> <i>Bong.</i>	○					I B
エゾイトイ	イグサ	<i>Juncus potaninii</i> <i>Buchenau</i>	○					I A
タカネイ	イグサ	<i>Juncus triglumis</i> <i>L.</i>	○					
クモマスズメノヒ	イグサ	<i>Luzula arcuata</i> (<i>Wahlenb.</i>) <i>Sw.</i> subsp. <i>unalaschkensis</i> (<i>Buchenau</i>) <i>Hultén</i>	○					
セイタカヌカボシソウ	イグサ	<i>Luzula elata</i> <i>Satake</i> var. <i>elata</i>	○					I B
ミヤマヌカボシソウ	イグサ	<i>Luzula jimboi</i> <i>Miyabe</i> et <i>Kudô</i> subsp. <i>atrotepala</i> <i>Z.Kaplan</i>	○					
チシマスズメノヒ	イグサ	<i>Luzula kjellmanniana</i> <i>Miyabe</i> et <i>Kudô</i>	○					
ミヤマスズメノヒ	イグサ	<i>Luzula nipponica</i> (<i>Satake</i>) <i>Kirschner</i> et <i>Miyam.</i>	○					
タカネスズメノヒ	イグサ	<i>Luzula oligantha</i> <i>Sam.</i>	○					
コゴメヌカボシ	イグサ	<i>Luzula piperi</i> (<i>Coville</i>) <i>M.E.Jones</i>	○					
ヒラギスゲ	カヤツリグサ	<i>Carex augustinowiczii</i> <i>Meinsh.</i> ex <i>Korsch.</i> var. <i>augustinowiczii</i>	○					
オハグロスゲ	カヤツリグサ	<i>Carex bigelowii</i> <i>Torr.</i> ex <i>Schwein.</i>	○					I B
タカネショウジョウスゲ	カヤツリグサ	<i>Carex blepharicarpa</i> var. <i>duensis</i> (<i>Meinsh.</i>) <i>Akiyama</i>	○					
ヒメカワズスゲ	カヤツリグサ	<i>Carex brunescens</i> (<i>Pers.</i>) <i>Poir.</i>	○					
ハクサンスゲ	カヤツリグサ	<i>Carex canescens</i> <i>L.</i>	○					
カブスゲ	カヤツリグサ	<i>Carex cespitosa</i> <i>L.</i> var. <i>cespitosa</i>	○					
カサスゲ	カヤツリグサ	<i>Carex dispalata</i> <i>Boott</i>	○					
ホロスゲ	カヤツリグサ	<i>Carex disperma</i> <i>Dewey</i>	○					I A
ミタケスゲ	カヤツリグサ	<i>Carex dolichocarpa</i> <i>C. A. Mey.</i> ex <i>Kom.</i>	○					
キタノカワズスゲ	カヤツリグサ	<i>Carex echinata</i> <i>Murray</i>	○					
ヒメアゼスゲ	カヤツリグサ	<i>Carex eleusinoides</i> <i>Turcz.</i> ex <i>Kunth</i>	○					II
ヤマテキリスゲ	カヤツリグサ	<i>Carex flabellata</i> <i>H.Lév.</i> et <i>Vaniot</i>	○					
ミヤマクロスゲ	カヤツリグサ	<i>Carex flavocuspis</i> <i>Franch.</i> et <i>Sav.</i>	○					
タニガワスゲ	カヤツリグサ	<i>Carex forficula</i> <i>Franch.</i> et <i>Sav.</i> var. <i>forficula</i>	○					
イトキンスゲ	カヤツリグサ	<i>Carex hakkodensis</i> <i>Franch.</i>	○					
ホソバヒカゲスゲ	カヤツリグサ	<i>Carex humilis</i> <i>Leys.</i> var. <i>nana</i> (<i>H.Lév.</i> et <i>Vaniot</i>) <i>Ohwi</i>	○					
カワラスゲ	カヤツリグサ	<i>Carex incisa</i> <i>Boott</i>	○					
ヤリスゲ	カヤツリグサ	<i>Carex kabanovii</i> <i>V.I.Krecz.</i>	○					I A
タカネヤガミスゲ	カヤツリグサ	<i>Carex lachenalii</i> <i>Schkuhr</i>	○					
ヤチスゲ	カヤツリグサ	<i>Carex limosa</i> <i>L.</i>	○					
ムセンスゲ	カヤツリグサ	<i>Carex livida</i> (<i>Wahlenb.</i>) <i>Willd.</i>	○					II

アカスゲ	カヤツリグサ	<i>Carex loliacea</i> L.	○						I B
ヒエスゲ	カヤツリグサ	<i>Carex longirostrata</i> C.A.Mey. var. <i>longirostrata</i>	○						
ヤラメスゲ	カヤツリグサ	<i>Carex lyngbyei</i> Hornem.	○						
キンチャクスゲ	カヤツリグサ	<i>Carex mertensii</i> Prescott ex Bong. var. <i>wostachys</i> (Franch.) Kük.	○						
トリスゲ	カヤツリグサ	<i>Carex middendorffii</i> F.Schmidt var. <i>middendorffii</i>	○						
ホソバオゼヌマスゲ	カヤツリグサ	<i>Carex nemurensis</i> Franch.	○						
カワズスゲ	カヤツリグサ	<i>Carex omiana</i> Franch. et Sav. var. <i>monticola</i> Ohwi	○						
ヤチカワズスゲ	カヤツリグサ	<i>Carex omiana</i> Franch. et Sav. var. <i>omiana</i>	○						
ヒカゲハリスゲ	カヤツリグサ	<i>Carex onoei</i> Franch. et Sav.	○						
ヒメスゲ	カヤツリグサ	<i>Carex oxyandra</i> (Franch. et Sav.) Kudô var. <i>oxyandra</i>	○						
タカネハリスゲ	カヤツリグサ	<i>Carex pauciflora</i> Lightf.	○						
ツルスゲ	カヤツリグサ	<i>Carex pseudocuraica</i> F.Schmidt	○						
ヒロハイボンスゲ	カヤツリグサ	<i>Carex pseudololiacea</i> F.Schmidt	○						I B
キンスゲ	カヤツリグサ	<i>Carex pyrenaica</i> Wahlenb.	○						
アカスゲ	カヤツリグサ	<i>Carex quadriflora</i> (Kük.) Ohwi	○						II
イトヒクスゲ	カヤツリグサ	<i>Carex remotuscula</i> Wahlenb.	○						II
オオカサスゲ	カヤツリグサ	<i>Carex rhynchophysa</i> C.A.Mey.	○						
コヌマスゲ	カヤツリグサ	<i>Carex rotundata</i> Wahlenb.	○						I A
カミカワスゲ	カヤツリグサ	<i>Carex sabyrensis</i> Less. ex Kunth var. <i>sabyrensis</i>	○						
サハリノイトスゲ	カヤツリグサ	<i>Carex sachalinensis</i> F.Schmidt var. <i>sachalinensis</i>	○						
サドスゲ	カヤツリグサ	<i>Carex sadoensis</i> Franch.	○						
リシリスゲ	カヤツリグサ	<i>Carex scita</i> Maxim. var. <i>riishirensis</i> (Franch.) Kük.	○						
シコタンスゲ	カヤツリグサ	<i>Carex scita</i> Maxim. var. <i>scabrinervia</i> (Franch.) Kük.	○						II
アカンカサスゲ	カヤツリグサ	<i>Carex sordida</i> Van Heurck et Müll.Arg.	○						
タイセツイワスゲ	カヤツリグサ	<i>Carex stenantha</i> Franch. et Sav. var. <i>taisetsuensis</i> Akiyama	○						
ラウスゲ	カヤツリグサ	<i>Carex stylosa</i> C.A.Mey.	○						I B
イッボンスゲ	カヤツリグサ	<i>Carex tenuiflora</i> Wahlenb.	○						
オノエスゲ	カヤツリグサ	<i>Carex tenuiformis</i> H.Lév. et Vaniot	○						II
オオアゼスゲ	カヤツリグサ	<i>Carex thunbergii</i> Steud. var. <i>appendiculata</i> (Trautv. et C.A.Mey.) Ohwi	○						
アゼスゲ	カヤツリグサ	<i>Carex thunbergii</i> Steud. var. <i>thunbergii</i>	○						
ヒロハオゼヌマスゲ	カヤツリグサ	<i>Carex traiziscana</i> F.Schmidt	○						
エゾハリスゲ	カヤツリグサ	<i>Carex uda</i> Maxim.	○						I B
サヤスゲ	カヤツリグサ	<i>Carex vaginata</i> Tausch	○						I B
ヌイオスゲ	カヤツリグサ	<i>Carex vanheurckii</i> Müll.Arg.	○						II
オニナルコスゲ	カヤツリグサ	<i>Carex vesicaria</i> L.	○						
ヌマガヤツリ	カヤツリグサ	<i>Cyperus glomeratus</i> L.	○						
ウシクグ	カヤツリグサ	<i>Cyperus orthostachyus</i> Franch. et Sav.	○						
クロヌマリイ	カヤツリグサ	<i>Eleocharis intersita</i> Zinserl.	○						
オオヌマリイ	カヤツリグサ	<i>Eleocharis mamillata</i> H.Lindb. var. <i>cyclocarpa</i> Kitag.	○						
シロミノハリイ	カヤツリグサ	<i>Eleocharis margaritacea</i> (Hullén) Miyabe et Kudô	○						II
サギスゲ	カヤツリグサ	<i>Eriophorum gracile</i> K.Koch	○						
エゾワタスゲ	カヤツリグサ	<i>Eriophorum scheuchzeri</i> Hoppe var. <i>tenuifolium</i> Ohwi	○						I A
ワタスゲ	カヤツリグサ	<i>Eriophorum vaginatum</i> L. subsp. <i>fauriei</i> (E.G.Camus) A. et D.Löve	○						
アカンテンツキ	カヤツリグサ	<i>Fimbristylis dichotoma</i> (L.) Vahl var. <i>ochotensis</i> (Meinsh.) Honda	○						

ヒゲハリスゲ	カヤツリグサ	<i>Kobresia myosuroides</i> (Will.) Fiori	○					
ミカツキグサ	カヤツリグサ	<i>Rhynchospora alba</i> (L.) Vahl	○					
ミヤマイヌノハナヒゲ	カヤツリグサ	<i>Rhynchospora yasudana</i> Makino	○					
ホタルイ	カヤツリグサ	<i>Schoenoplectiella hotarui</i> (Ohwi) J.Jung et H.K.Choi	○					
イヌホタルイ	カヤツリグサ	<i>Schoenoplectiella juncooides</i> (Roxb.) Lye	○					
コホタルイ	カヤツリグサ	<i>Schoenoplectiella komarovii</i> (Roshev.) J.Jung et H.K.Choi	○					
フトイ	カヤツリグサ	<i>Schoenoplectus tabernaemontani</i> (C.C.Gmel.) Palla	○					
エゾアブラガヤ	カヤツリグサ	<i>Scirpus asiaticus</i> Beetle	○					
タカネクロスゲ	カヤツリグサ	<i>Scirpus maximowiczii</i> C.B.Clark	○					II
クロアブラガヤ	カヤツリグサ	<i>Scirpus sylvaticus</i> L. var. <i>maximowiczii</i> Regel	○					
アイバソウ (アブラガヤを含む)	カヤツリグサ	<i>Scirpus wichurui</i> Boeckeler	○					
ミネハリイ	カヤツリグサ	<i>Trichophorum cespitosum</i> (L.) Hartm.	○					
ミヤマヌカボ	イネ	<i>Agrostis flaccida</i> Hack.	○					
コミヤマヌカボ	イネ	<i>Agrostis mertensii</i> Trin.	○					
ミヤマコウボウ	イネ	<i>Anthoxanthum monticola</i> (Bigel.) Veldkamp subsp. <i>alpinum</i> (Sw. ex Willd.) Sorong	○					
ヒメノガリヤス	イネ	<i>Calamagrostis hakonensis</i> Franch. et Sav.	○					
イワノガリヤス	イネ	<i>Calamagrostis purpurea</i> (Trin.) Trin. subsp. <i>langsдорffii</i> (Link) Tzelev	○					
チシマガリヤス	イネ	<i>Calamagrostis strica</i> (Timm) Koeler subsp. <i>inexpansa</i> (A.Gray) C.W.Greene	○					
タカネノガリヤス	イネ	<i>Calamagrostis sachalinensis</i> F.Schmidt	○					
ミヤマノガリヤス	イネ	<i>Calamagrostis sesquiflora</i> (Trin.) Tzelev	○					
タカネコムススキ	イネ	<i>Deschampsia atropurpurea</i> (Wahlenb.) Scheele subsp. <i>paramushirensis</i> (Kudô) T.Koyama	○					
ヒロハノコムススキ	イネ	<i>Deschampsia cespitosa</i> (L.) P.Beauv. var. <i>festucifolia</i> Honda	○					
コムススキ	イネ	<i>Deschampsia flexuosa</i> (L.) Trin.	○					
ヤマムギ	イネ	<i>Elymus dahuricus</i> Turcz. ex Griseb. var. <i>villosulus</i> (Ohwi) Ohwi	○					
エゾムギ	イネ	<i>Elymus sibiricus</i> L.	○					IA
ミヤマウシノケグサ	イネ	<i>Festuca ovina</i> L. subsp. <i>ruprechtii</i> (Boiss.) Tzelev	○					
オオウシノケグサ	イネ	<i>Festuca rubra</i> L. var. <i>rubra</i>	○					
ミヤマドジョウツナギ	イネ	<i>Glyceria alnasteretum</i> Kom.	○					
カラフトドジョウツナギ	イネ	<i>Glyceria lithuanica</i> (Gorski) Gorski	○					
コメガヤ	イネ	<i>Melica mutans</i> L. subsp. <i>mutans</i>	○					
ヌマガヤ	イネ	<i>Moliniopsis japonica</i> (Hack.) Hayata	○					
ミヤマアワガエリ	イネ	<i>Phleum alpinum</i> L.	○					
ヨシ	イネ	<i>Phragmites australis</i> (Cav.) Trin. ex Steud.	○					
アイヌソモソモ	イネ	<i>Poa fauriei</i> Hack.	○					
ハクサンイチゴツナギ	イネ	<i>Poa hakusanensis</i> Hack.	○					
ナンブソモソモ	イネ	<i>Poa hayachinensis</i> Koide.	○					IB
エゾミヤマンソモソモ	イネ	<i>Poa hayachinensis</i> var. <i>yezoalpina</i> (Tatew. et Kawano) Toyok	○					
フォーリーガヤ	イネ	<i>Schizachne purpurascens</i> (Torr.) Swallen subsp. <i>callosa</i> (Turcz. ex Griseb.) T.Koyama et Kawano	○					IA
チシマカニツリ	イネ	<i>Trisetum sibiricum</i> Rupr.	○					
リシカニツリ	イネ	<i>Trisetum spicatum</i> (L.) K.Richt. subsp. <i>alascanum</i> (Nash) Hulén	○					II
チドリケマン	ケシ	<i>Corydalis kushiroensis</i> Fukuhara	○					II

エゾキケマン	ケシ	<i>Corydalis speciosa Maxim.</i>	○					
コマクサ (シロバナコマクサを含む)	ケシ	<i>Dicentra peregrina (Rudolph) Makino</i>	○					
ナンブソウ	メギ	<i>Achlys japonica Maxim.</i>	○					
サンカヨウ	メギ	<i>Diphylleia grayi F.Schmidt</i>	○					
エゾレイジンソウ	キンポウゲ	<i>Aconitum gigas H.Lév. et Vaniot</i>	○					
エゾトリカブト	キンポウゲ	<i>Aconitum sachalinense F.Schmidt subsp. yezoense (Nakai) Kadota</i>	○					
ヒダカレイジンソウ	キンポウゲ	<i>Aconitum tatewakii Miyabe</i>	○					
ダイセツトリカブト	キンポウゲ	<i>Aconitum yamazakii Tamura et Namba</i>	○					I B
エゾノホソバトリカブト	キンポウゲ	<i>Aconitum yuparense Takeda var. yuparense</i>	○					
アカミルイヨウショウマ (シロミルイヨウショウマを含む)	キンポウゲ	<i>Actaea erythrocarpa (Turcz. ex Ledeb.) Fisch. ex Freyn</i>	○					
フクジュソウ	キンポウゲ	<i>Adonis ramosa Franch.</i>	○					
ヒメイチゲ	キンポウゲ	<i>Anemone debilis Fisch. ex Turcz.</i>	○					
エゾノハクサンイチゲ	キンポウゲ	<i>Anemone narcissiflora L. subsp. crinita (Juz.) Kitag. var. sachalinensis (Juz.) Miyabe et T.Miyake ex Tamura</i>	○					
ヒロバヒメイチゲ	キンポウゲ	<i>Anemone soeyensis H.Boissieu</i>	○					
オヤマオダマキ	キンポウゲ	<i>Aquilegia buergeriana Siebold et Zucc. var. oxysepala (Trautv. et C.A.Mey.) Kitam.</i>	○					
ミヤマオダマキ	キンポウゲ	<i>Aquilegia flabellata Siebold et Zucc. var. pumila (Huth) Kudô</i>	○					
エゾノユウキンカ	キンポウゲ	<i>Caltha fistulosa Schipcz.</i>	○					
エンコウソウ	キンポウゲ	<i>Caltha palustris L. var. enkoso H.Hara</i>	○					
エゾミヤマハンショウヅル	キンポウゲ	<i>Clematis alpina (L.) Mill. subsp. ochotensis (Pall.) Kuntze var. ochotensis (Pall.) S.Watson</i>	○					
クロバナハンショウヅル	キンポウゲ	<i>Clematis fusca Turcz. var. fusca</i>	○					II
ミツバオウレン	キンポウゲ	<i>Coptis trifolia (L.) Salisb.</i>	○					
シラネアオイ	キンポウゲ	<i>Glaucidium palmatum Siebold et Zucc.</i>	○					
ツクモグサ	キンポウゲ	<i>Pulsatilla nipponica (Takeda) Ohwi</i>	○					I B
ミヤマキンポウゲ (ケナシミヤマキンポウゲを含む)	キンポウゲ	<i>Ranunculus acris L. var. nipponicus H.Hara</i>	○					
バイカモ	キンポウゲ	<i>Ranunculus nipponicus Nakai var. submersus H.Hara</i>	○					
カラマツソウ	キンポウゲ	<i>Thalictrum aquilegifolium L. var. intermedium Nakai</i>	○					
ハルカラマツ	キンポウゲ	<i>Thalictrum baicalense Turcz. ex Ledeb.</i>	○					II
オオカラマツ	キンポウゲ	<i>Thalictrum minus L. var. kemense (Fr.) Trelease</i>	○					
モミジカラマツ	キンポウゲ	<i>Trautvetteria carolinensis (Walter) Vail var. japonica (Siebold et Zucc.) T.Shimizu</i>	○					
ヒダカキンバイソウ	キンポウゲ	<i>Trollius citrinus Miyabe</i>	○					
チシマノキンバイソウ	キンポウゲ	<i>Trollius riederianus Fisch. et C.A.Mey. var. riederianus</i>	○					
ベコバナヤマシャクヤク	ポタン	<i>Paeonia obovata Maxim.</i>	○					II
クロミハリスグリ	スグリ	<i>Ribes horridum Rupr. ex Maxim.</i>	○					I A
トガスグリ	スグリ	<i>Ribes sachalinense (F.Schmidt) Nakai</i>	○					
トカチスグリ	スグリ	<i>Ribes triste Pall.</i>	○					II
アラシグサ	ユキノシタ	<i>Boykinia lycoctonifolia (Maxim.) Engl.</i>	○					
ツルネコノメソウ	ユキノシタ	<i>Chrysosplenium flagelliferum F.Schmidt</i>	○					
ネコノメソウ	ユキノシタ	<i>Chrysosplenium grayanum Maxim.</i>	○					
チシマネコノメソウ	ユキノシタ	<i>Chrysosplenium kamschaticum Fisch. ex Ser.</i>	○					
マルバネコノメソウ	ユキノシタ	<i>Chrysosplenium ramosum Maxim.</i>	○					
エゾノチャルメルソウ	ユキノシタ	<i>Mitella integripetala H.Boissieu</i>	○					
マルバチャルメルソウ	ユキノシタ	<i>Mitella nuda L.</i>	○					II

シコタンソウ (ヒメクモマグサを含む)	ユキノシタ	<i>Saxifraga bronchialis</i> L. subsp. <i>funstonii</i> (Small) Hultén var. <i>rebunshirensis</i> (Engl. et Irmisch.) H.Hara	○						
ダイヤモンドソウ (ミヤマダイヤモンドソウを含む)	ユキノシタ	<i>Saxifraga fortunei</i> Hook.f. var. <i>mutabilis</i> (Koidz.) H.Nakai et H.Ohashi	○						
エゾクロクモソウ	ユキノシタ	<i>Saxifraga fusca</i> Maxim. subsp. <i>fusca</i>	○						
フキユキノシタ	ユキノシタ	<i>Saxifraga japonica</i> H.Boissieu	○						
クモマユキノシタ (ツルクモマグサを含む)	ユキノシタ	<i>Saxifraga laciniata</i> Nakai et Takeda	○						I B
チシマクモマグサ	ユキノシタ	<i>Saxifraga merkii</i> Fisch. ex Sternb. var. <i>merkii</i>	○						
チシマイワブキ	ユキノシタ	<i>Saxifraga nelsoniana</i> D.Don var. <i>reniformis</i> (Ohwi) H.Ohba	○						I B
ヤマハナソウ	ユキノシタ	<i>Saxifraga sachalinensis</i> F.Schmidt	○						
カラフトミセバヤ	ベンケイソウ	<i>Hylotelephium pluricaule</i> (Kudô) H.Ohba	○						
ミツバベンケイソウ	ベンケイソウ	<i>Hylotelephium verticillatum</i> (L.) H.Ohba var. <i>verticillatum</i>	○						
ホソバノキリンソウ	ベンケイソウ	<i>Phedimus aizoon</i> (L.) Hart var. <i>aizoon</i>	○						
エゾノキリンソウ	ベンケイソウ	<i>Phedimus kamschaticus</i> (Fisch.) Hart	○						
ホソバノキリンソウ	ベンケイソウ	<i>Rhodiola ishidae</i> (Miyabe et Kudô) H.Hara	○						
イワベンケイ	ベンケイソウ	<i>Rhodiola rosea</i> L.	○						
ホザキノフサモ	アリノトウグサ	<i>Myriophyllum spicatum</i> L.	○						
リシリオウギ	マメ	<i>Astragalus frigidus</i> (L.) A.Gray subsp. <i>parviflorus</i> (Turcz.) Hultén	○						II
モメンヅル	マメ	<i>Astragalus reflexistipulus</i> Miq.	○						
カラフトモメンヅル	マメ	<i>Astragalus schelichovii</i> Turcz.	○						I B
トカチオウギ	マメ	<i>Astragalus tokachiensis</i> T.Yamaz. et Kadota	○						I B
カラフトゲンゲ	マメ	<i>Hedysarum hedysaroides</i> (L.) Schinz et Thell.	○						I B
チシマゲンゲ	マメ	<i>Hedysarum hedysaroides</i> (L.) Schinz et Thell. f. <i>neglectum</i> (Ledeb.) Ohwi	○						
イワオウギ	マメ	<i>Hedysarum vicioides</i> Turcz. subsp. <i>japonicum</i> (B.Fedtsch.) B.H.Choi et H.Ohashi var. <i>japonicum</i> (B.Fedtsch.) B.H.Choi et H.Ohashi	○						
リシリゲンゲ	マメ	<i>Oxytropis campestris</i> (L.) DC. subsp. <i>rishiriensis</i> (Matsum.) Toyok.	○						I B
エゾオヤマノエンドウ (シロバナエゾオヤマノエンドウを含む)	マメ	<i>Oxytropis japonica</i> Maxim. var. <i>sericea</i> Koidz.	○						I B
クロバナロウゲ	バラ	<i>Comarum palustre</i> L.	○						
クロミサンザシ	バラ	<i>Crataegus chlorosarca</i> Maxim.	○						I B
チョウノスケソウ	バラ	<i>Dryas octopetala</i> L. var. <i>asiatica</i> (Nakai) Nakai	○						
エゾノシモツケソウ	バラ	<i>Filipendula glaberrima</i> Nakai	○						
ノウゴウイチゴ	バラ	<i>Fragaria iinumae</i> Makino	○						
エゾノクサイチゴ	バラ	<i>Fragaria nipponica</i> Makino var. <i>ezoensis</i> (H.Hara) Kitam.	○						
ミヤマダイコンソウ	バラ	<i>Geum calthifolium</i> Menzies ex Sm. var. <i>nipponicum</i> (F.Bolle) Ohwi	○						
コキンバイ	バラ	<i>Geum ternatum</i> (Stephan) Smedmark	○						
イワキンバイ	バラ	<i>Potentilla ancistrifolia</i> Bunge var. <i>dickinsii</i> (Franch. et Sav.) Koidz.	○						
キジムシロ	バラ	<i>Potentilla fragarioides</i> L. var. <i>major</i> Maxim.	○						
ミヤマキンバイ (オクミヤマキンバイ、 ケミヤマキンバイを含む)	バラ	<i>Potentilla matsumurae</i> Th. Wolf var. <i>matsumurae</i>	○						
メアカンキンバイ	バラ	<i>Potentilla miyabei</i> Makino	○						II
ウラジロキンバイ	バラ	<i>Potentilla nivea</i> L. var. <i>camtschatica</i> Cham. et Schtdl.	○						II
タカネザクラ (チシマザクラを含む)	バラ	<i>Prunus nipponica</i> Matsum. var. <i>nipponica</i>	○						

オオタカネバラ	バラ	<i>Rosa acicularis</i> Lindl.	○					
カラフトイバラ	バラ	<i>Rosa amblyotis</i> C.A. Mey	○					
ホロムイイチゴ	バラ	<i>Rubus chamaemorus</i> L.	○					
コガネイチゴ	バラ	<i>Rubus pedatus</i> Sm.	○					
ヒメゴウイチゴ	バラ	<i>Rubus pseudojaponicus</i> Koidz.	○					
タカネトウチソウ (リシリトウチソウを含む)	バラ	<i>Sanguisorba canadensis</i> L. subsp. <i>latifolia</i> (Hook.) Calder et R.L. Taylor var. <i>latifolia</i>	○					
ナガボノワレモコウ (チシマワレモコウを含む)	バラ	<i>Sanguisorba tenuifolia</i> Fisch. ex Link var. <i>tenuifolia</i>	○					
タテヤマキンバイ	バラ	<i>Sibbaldia procumbens</i> L.	○					
チングルマ	バラ	<i>Sieveria pentapetala</i> (L.) Greene	○					
ウラジロナナカマド	バラ	<i>Sorbus matsumurana</i> (Makino) Koehne	○					
タカネナナカマド (ミヤマナナカマドを含む)	バラ	<i>Sorbus sambucifolia</i> (Cham. et Schltdl.) M. Roem. var. <i>sambucifolia</i>	○					
エゾノマルバシモツケ	バラ	<i>Spiraea betulifolia</i> Pall. var. <i>aemiliana</i> (C.K. Schneid.) Koidz.	○					
マルバシモツケ	バラ	<i>Spiraea betulifolia</i> Pall. var. <i>betulifolia</i>	○					
エゾシモツケ	バラ	<i>Spiraea media</i> F.W. Schmidt var. <i>sericea</i> (Turcz.) Regel ex Maxim.	○					II
ホザキシモツケ	バラ	<i>Spiraea salicifolia</i> L.	○					
ヤチヤナギ	ヤマモモ	<i>Myrica gale</i> L. var. <i>tomentosa</i> C. DC.	○					
コウメバチソウ (ウメバチソウを含む)	ニシキギ	<i>Parnassia palustris</i> L. var. <i>tenuis</i> Wahlenb.	○					
ヒメナツトウダイ	トウダイグサ	<i>Euphorbia tsukamotoi</i> Honda	○					
ミヤマヤチヤナギ (オオミヤマヤチヤナギを含む)	ヤナギ	<i>Salix fuscescens</i> Andersson	○					
エゾノタカネヤナギ (イヌマルバヤナギを含む)	ヤナギ	<i>Salix nakamuraana</i> Koidz. subsp. <i>yezoalpina</i> (Koidz.) H. Ohashi	○					I B
エゾマメヤナギ (キヌゲエゾマメヤナギを含む)	ヤナギ	<i>Salix nummularia</i> Andersson	○					I A
ミヤマヤナギ (キヌゲミヤマヤナギを含む)	ヤナギ	<i>Salix reinii</i> Franch. et Sav. ex Seemen	○					
タライカヤナギ	ヤナギ	<i>Salix taraiensis</i> Kimura	○					
キツネヤナギ	ヤナギ	<i>Salix vulpina</i> Andersson	○					
エゾノタチツボスミレ	スミレ	<i>Viola acuminata</i> Ledeb.	○					
ジンヨウキスミレ	スミレ	<i>Viola allariifolia</i> Nakai	○					I B
キバナノコマノツメ	スミレ	<i>Viola biflora</i> L. var. <i>biflora</i>	○					
ウスバスミレ	スミレ	<i>Viola blandiformis</i> Nakai	○					
ケエゾキスミレ (トカチキスミレを含む)	スミレ	<i>Viola brevistipulata</i> (Franch. et Sav.) W. Becker subsp. <i>hidakana</i> (Nakai) S. Watan. var. <i>yezoana</i> Toyok. ex H. Nakai, H. Igarashi et H. Ohashi	○					
エゾノアオイスミレ	スミレ	<i>Viola collina</i> Besser	○					
エゾタカネスミレ	スミレ	<i>Viola crassa</i> Makino subsp. <i>borealis</i> Hid. Takah.	○					
タニマスミレ	スミレ	<i>Viola epipsiloides</i> A. et D. Löve	○					I B
オオバタチツボスミレ	スミレ	<i>Viola langsdorffii</i> Fisch. ex DC. subsp. <i>sachalinensis</i> W. Becker	○					
アイヌタチツボスミレ	スミレ	<i>Viola sachalinensis</i> H. Boissieu	○					
ハイオトギリ	オトギリソウ	<i>Hypericum kamschaticum</i> Ledeb.	○					
エゾヤマオトギリ	オトギリソウ	<i>Hypericum kurodakeanum</i> N. Robson	○					
エゾオトギリ	オトギリソウ	<i>Hypericum yezoense</i> Maxim.	○					II
ダイセツヒナオトギリ	オトギリソウ	<i>Hypericum yojiroanum</i> Tatew. et Koji Ito	○				○	II
チシマフウロ	フウロソウ	<i>Geranium erianthum</i> DC.	○					
トカチフウロ	フウロソウ	<i>Geranium erianthum</i> DC. f. <i>pallidum</i> Nakai	○					
イチゲフウロ	フウロソウ	<i>Geranium sibiricum</i> L.	○					

エゾフウロ	フウロソウ	<i>Geranium yezoense</i> Franch. et Sav. var. <i>yezoense</i>	○					
エゾミソハギ	ミソハギ	<i>Lythrum salicaria</i> L.	○					
ミヤマタニタデ	アカバナ	<i>Circaea alpina</i> L. subsp. <i>alpina</i>	○					
エゾミズタマソウ	アカバナ	<i>Circaea canadensis</i> (L.) Hill subsp. <i>quadrilucata</i> (Maxim.) Boufford	○					II
ケゴンアカバナ	アカバナ	<i>Epilobium amurense</i> Hausskn. subsp. <i>amurense</i>	○					
アシボソアカバナ	アカバナ	<i>Epilobium anagallidifolium</i> Lam.	○					
ヒメアカバナ	アカバナ	<i>Epilobium fauriei</i> H.Lév.	○					
ミヤマアカバナ	アカバナ	<i>Epilobium hornemannii</i> Rchb.	○					
シロウマアカバナ	アカバナ	<i>Epilobium lactiflorum</i> Hausskn.	○					
ホソバアカバナ	アカバナ	<i>Epilobium palustre</i> L.	○					
ハクサンハタザオ	アブラナ	<i>Arabidopsis halleri</i> (L.) O'Kane et Al-Shehbaz subsp. <i>gemmifera</i> (Matsum.) O'Kane et Al-Shehbaz var. <i>senanensis</i> (Matsum.) Yonek.	○					
ミヤマハタザオ	アブラナ	<i>Arabidopsis kamchatica</i> (DC.) K. Shimizu et Kudoh subsp. <i>kamchatica</i>	○					
エゾノイワハタザオ	アブラナ	<i>Arabis serrata</i> Franch. et Sav. var. <i>glauca</i> (H.Boissieu) Ohwi	○					
ヤマガラシ	アブラナ	<i>Barbarea orthoceras</i> Ledeb.	○					
コンロンソウ	アブラナ	<i>Cardamine leucantha</i> (Tausch) O.E.Schulz var. <i>leucantha</i>	○					
ミヤマタネツケバナ	アブラナ	<i>Cardamine nipponica</i> Franch. et Sav.	○					
オオバタネツケバナ	アブラナ	<i>Cardamine regeliana</i> Miq.	○					
アイヌガラシ	アブラナ	<i>Cardamine valida</i> (Takeda) Nakai	○					
エゾワザビ	アブラナ	<i>Cardamine yezoensis</i> Maxim.	○					
ソウウンナズナ	アブラナ	<i>Draba nakaiana</i> H.Hara	○					I A
オクエゾナズナ	アブラナ	<i>Draba ussuriensis</i> Pohle	○					
ハクセンナズナ	アブラナ	<i>Macropodium pterosperrum</i> F.Schmidt	○					
タカネゲンバイ	アブラナ	<i>Nocca cochleariformis</i> (DC.) A. et D.Löve	○					I B
ヒメイワタデ	タデ	<i>Aconogonon ajanense</i> (Regel et Tiling) H.Hara	○					II
ウラジロタデ (オンタデを含む)	タデ	<i>Aconogonon weyrichii</i> (F.Schmidt) H.Hara var. <i>weyrichii</i>	○					
エゾイブキトラノオ	タデ	<i>Bistorta officinalis</i> Delarbre subsp. <i>pacifica</i> (Petrov ex Kom.) Yonek.	○					
ムカゴトラノオ	タデ	<i>Bistorta vivipara</i> (L.) Delarbre	○					
ジンヨウスイバ	タデ	<i>Oxyria digyna</i> (L.) Hill	○					
タカネスイバ	タデ	<i>Rumex alpestris</i> Jacq. subsp. <i>lapponicus</i> (Hiitonen) Jalas	○					
カラフトノダイオウ	タデ	<i>Rumex gmelinii</i> Turcz. ex Ledeb.	○					II
ナガバノモウセンゴケ	モウセンゴケ	<i>Drosera anglica</i> Huds.	○					II
モウセンゴケ	モウセンゴケ	<i>Drosera rotundifolia</i> L.	○					
サジバモウセンゴケ	モウセンゴケ	<i>Drosera x obovata</i> Mert. et W.D.J.Koch	○					
タカネナデシコ	ナデシコ	<i>Dianthus superbus</i> L. var. <i>speciosus</i> Rchb.	○					
エゾカワラナデシコ	ナデシコ	<i>Dianthus superbus</i> L. var. <i>superbus</i>	○					
エゾタカネツメクサ	ナデシコ	<i>Minuartia arctica</i> (Steven ex Ser.) Graebn. var. <i>arctica</i>	○					I A
エゾミヤマツメクサ	ナデシコ	<i>Minuartia macrocarpa</i> (Pursh) Ostenf. var. <i>yezoalpina</i> H.Hara	○					
ホソバツメクサ	ナデシコ	<i>Minuartia verna</i> (L.) Hiern var. <i>japonica</i> H.Hara	○					
クシロフチガイソウ	ナデシコ	<i>Pseudostellaria sylvatica</i> (Maxim.) Pax	○					II
チシマツメクサ	ナデシコ	<i>Sagina saginoides</i> (L.) H.Karst.	○					I A
エゾヤママンテマ	ナデシコ	<i>Silene harae</i> Nakai	○					
トカチピランジ	ナデシコ	<i>Silene tokachiensis</i> Kadota	○					I A

カンチャチハコベ	ナデシコ	<i>Stellaria calycantha</i> (Ledeb.) Bong.	○						I A
シラオイハコベ	ナデシコ	<i>Stellaria fenzlii</i> Regel	○						
ナガバツメクサ	ナデシコ	<i>Stellaria longifolia</i> Muhl. ex Willd.	○						
エゾイワツメクサ	ナデシコ	<i>Stellaria pterosperma</i> Ohwi	○						I B
シコタンハコベ	ナデシコ	<i>Stellaria ruscifolia</i> Pall. ex Schindl.	○						II
ウリノキ	ミズキ	<i>Alangium platanifolium</i> (Siebold et Zucc.) Harms var. <i>trilobatum</i> (Miq.) Ohwi	○						
ゴゼンタチバナ	ミズキ	<i>Cornus canadensis</i> L.	○						
コツマトリソウ	サクラソウ	<i>Lysimachia europaea</i> (L.) U.Manns et Anderb. f. <i>arctica</i> (Fisch. ex Hook.) comb.nud.	○						
ツマトリソウ	サクラソウ	<i>Lysimachia europaea</i> (L.) U.Manns et Anderb. var. <i>europaea</i>	○						
ヤナギトラノオ	サクラソウ	<i>Lysimachia thyrsoflora</i> L.	○						
エゾゴザクラ (シロバナエゾゴザクラを含む)	サクラソウ	<i>Primula cuneifolia</i> Ledeb. var. <i>cuneifolia</i>	○						
クリンソウ	サクラソウ	<i>Primula japonica</i> A.Gray	○						
ユキワリソウ	サクラソウ	<i>Primula modesta</i> Bisset et S.Moore subsp. <i>modesta</i> (Bisset et S.Moore) Pax var. <i>modesta</i>	○						
イワウメ (ベコバナイワウメを含む)	イワウメ	<i>Diapensia lapponica</i> L. subsp. <i>obovata</i> (F.Schmidt) Hultén	○						
コイワカガミ	イワウメ	<i>Schizocodon soldanelloides</i> Siebold et Zucc. var. <i>soldanelloides</i> f. <i>alpinus</i> Maxim.	○						
ウメガサソウ	ツツジ	<i>Chimaphila japonica</i> Miq.	○						
イチゲイチヤクソウ	ツツジ	<i>Moneses uniflora</i> (L.) A.Gray	○						I A
ギンリョウソウ	ツツジ	<i>Monotropastrum humile</i> (D.Don) H.Hara	○						
コイチヤクソウ	ツツジ	<i>Orthilia secunda</i> (L.) House	○						
コバノイチヤクソウ	ツツジ	<i>Pyrola alpina</i> Andres	○						
ベコバナイチヤクソウ	ツツジ	<i>Pyrola asarifolia</i> Michx. subsp. <i>incarnata</i> (DC.) A.E.Murray	○						
カラフトイチヤクソウ	ツツジ	<i>Pyrola fauriana</i> Andres	○						II
エゾイチヤクソウ	ツツジ	<i>Pyrola minor</i> L.	○						I B
ジンヨウイチヤクソウ	ツツジ	<i>Pyrola renifolia</i> Maxim.	○						
ヒメジャクナゲ	ツツジ	<i>Andromeda polifolia</i> L.	○						
コメバツガザクラ	ツツジ	<i>Arctostaphylos nana</i> (Maxim.) Makino	○						
ウラシマツツジ	ツツジ	<i>Arctostaphylos alpinus</i> (L.) Nied. var. <i>japonicus</i> (Nakai) Ohwi	○						
チシマツガザクラ	ツツジ	<i>Bryanthus gmelinii</i> D.Don	○						II
イワヒゲ	ツツジ	<i>Cassiope lycopodioides</i> (Pall.) D.Don	○						
ヤチツツジ	ツツジ	<i>Chamaedaphne calyculata</i> (L.) Moench	○						I B
ミヤマホツツジ	ツツジ	<i>Elliottia bracteata</i> (Maxim.) Hook.f.	○						
エゾウラボシロハナヒリノキ	ツツジ	<i>Eubotryoides grayana</i> (Maxim.) H.Hara var. <i>glabra</i> (Komatsu ex Nakai) H.Hara	○						
アカモノ	ツツジ	<i>Gaultheria adenothrix</i> (Miq.) Maxim.	○						
シラタマノキ	ツツジ	<i>Gaultheria pyrolloides</i> Hook.f. et Thomson ex Miq.	○						
ジムカデ	ツツジ	<i>Harrimanella stelleriana</i> (Pall.) Coville	○						
カラフトイソツツジ (イソツツジ)	ツツジ	<i>Ledum palustre</i> L. subsp. <i>diversipilosum</i> (Nakai) H.Hara var. <i>diversipilosum</i> Nakai	○						
ヒメイソツツジ	ツツジ	<i>Ledum palustre</i> L. subsp. <i>palustre</i> var. <i>decumbens</i> Aiton	○						
ミネズオウ (ベコバナミネズオウを含む)	ツツジ	<i>Loiseleuria procumbens</i> (L.) Desv.	○						
アオノツガザクラ	ツツジ	<i>Phyllodoce aleutica</i> (Spreng.) A.Heller	○						
コエゾツガザクラ (ニシキツガザクラを含む)	ツツジ	<i>Phyllodoce aleutica</i> (Spreng.) A.Heller x <i>P. caerulea</i> (L.) Bab.	○						

エゾノツガザクラ	ツツジ	<i>Phyllodoce caerulea</i> (L.) Bab. var. <i>caerulea</i>	○					
ナガバツガザクラ	ツツジ	<i>Phyllodoce nipponica</i> Makino subsp. <i>tsugifolia</i> (Nakai) Toyok.	○					
ムラサキヤシオツツジ	ツツジ	<i>Rhododendron albrechtii</i> Maxim.	○					
キバナシャクナゲ	ツツジ	<i>Rhododendron aureum</i> Georgi	○					
ハクサンシャクナゲ	ツツジ	<i>Rhododendron brachycarpum</i> D. Don ex G. Don var. <i>brachycarpum</i>	○					
エゾムラサキツツジ	ツツジ	<i>Rhododendron dauricum</i> L. var. <i>dauricum</i>	○					II
コヨウラクツツジ	ツツジ	<i>Rhododendron pentandrum</i> (Maxim.) Craven	○					
コメツツジ	ツツジ	<i>Rhododendron tschonoskii</i> Maxim. subsp. <i>tschonoskii</i>	○					
エゾツツジ (シロバナエゾツツジを含む)	ツツジ	<i>Therorhodium camtschaticum</i> (Pall.) Small var. <i>camtschaticum</i>	○					
ヒメツルコケモモ	ツツジ	<i>Vaccinium microcarpum</i> (Turcz. ex Rupr.) Schmalh.	○					II
ミヤマエゾクロウスゴ	ツツジ	<i>Vaccinium ovalifolium</i> Sm. var. <i>alpinum</i> (Tatew.) T. Yamaz.	○					
クロウスゴ	ツツジ	<i>Vaccinium ovalifolium</i> Sm. var. <i>ovalifolium</i>	○					
ツルコケモモ	ツツジ	<i>Vaccinium oxycoccos</i> L.	○					
イワツツジ	ツツジ	<i>Vaccinium praestans</i> Lamb.	○					
クロメノキ (ヒメクロメノキを含む)	ツツジ	<i>Vaccinium uliginosum</i> L. var. <i>japonicum</i> T. Yamaz.	○					
コケモモ	ツツジ	<i>Vaccinium vitis-idaea</i> L.	○					
ガンゴウラン	ツツジ	<i>Empetrum nigrum</i> L. var. <i>japonicum</i> K. Koch	○					
エゾキヌタソウ	アカネ	<i>Galium boreale</i> L. var. <i>camtschaticum</i> (Maxim.) Maxim. ex Herder	○					II
エゾノツバムグラ (オオバナノツバムグラを含む)	アカネ	<i>Galium kamtschaticum</i> Steller ex Roem. et Schult. var. <i>kamtschaticum</i>	○					
エゾムグラ	アカネ	<i>Galium manshuricum</i> Kitag.	○					II
ホソバナノツバムグラ	アカネ	<i>Galium trifidum</i> L. var. <i>brevipedunculatum</i> Regel	○					
ヤツガタムグラ	アカネ	<i>Galium triflorum</i> Michx.	○					I A
キバナカワラマツバ (エゾノカワラマツバ、 チョウセンカワラマツバを含む)	アカネ	<i>Galium verum</i> L. subsp. <i>asiaticum</i> (Nakai) T. Yamaz.	○					
トウヤクリンドウ (クモイリンドウ)	リンドウ	<i>Gentiana algida</i> Pall. f. <i>igarashii</i> (Miyabe et Kudō) Toyok.	○					
ヨコヤマリンドウ	リンドウ	<i>Gentiana glauca</i> Pall.	○					
リシリリンドウ (シロバナリシリリンドウを含む)	リンドウ	<i>Gentiana jamesii</i> Hemsl.	○					II
ミヤマリンドウ (シロバナミヤマリンドウを含む)	リンドウ	<i>Gentiana nipponica</i> Maxim. var. <i>nipponica</i>	○					
エゾリンドウ (ホロムイリンドウ、 エゾオヤマリンドウを含む)	リンドウ	<i>Gentiana triflora</i> Pall. var. <i>japonica</i> (Kusn.) H. Hara	○					
ユウバリリンドウ	リンドウ	<i>Gentianella amarella</i> (L.) Börner subsp. <i>yuparensis</i> (Takeda) Toyok.	○					I B
チシマリンドウ	リンドウ	<i>Gentianella auriculata</i> (Pall.) J.M. Gillett	○					
ハナイカリ	リンドウ	<i>Halenia corniculata</i> (L.) Cornaz	○					
ホソバツルリンドウ	リンドウ	<i>Pterygocahyx volubilis</i> Maxim.	○					II
ミヤマアケボノソウ	リンドウ	<i>Swertia perennis</i> L. subsp. <i>cuspidata</i> (Maxim.) H. Hara	○					
チシマセンブリ	リンドウ	<i>Swertia tetrapetala</i> Pall. subsp. <i>tetrapetala</i> var. <i>tetrapetala</i>	○					
エゾノクサタチバナ	キョウチクトウ	<i>Vincetoxicum inamoenum</i> Maxim.	○					I A
エゾムラサキ	ムラサキ	<i>Mertensia pterocarpa</i> (Turcz.) Tatew. et Ohwi var. <i>yezoensis</i> Tatew. et Ohwi	○					I A
ミズハコベ	オオバコ	<i>Callitriche palustris</i> L. var. <i>palustris</i>	○					
イワブクロ (シロバナイワブクロを含む)	オオバコ	<i>Pennellianthus frutescens</i> (Lamb.) Crosswh.	○					
エゾノカワヂシャ	オオバコ	<i>Veronica americana</i> (Raf.) Schwein. ex Benth.	○					

キクバクワガタ	オオバコ	<i>Veronica schmidtiana</i> Regel subsp. <i>schmidtiana</i>	○					
テングクワガタ	オオバコ	<i>Veronica serpyllifolia</i> L. subsp. <i>humifusa</i> (Dicks.) Syme ex Sowerby	○					
エゾヒメクワガタ	オオバコ	<i>Veronica stelleri</i> Pall. ex Link var. <i>longistyla</i> Kitag.	○					II
ホソバウルップソウ	オオバコ	<i>Lagotis yezoensis</i> (Miyabe et Tatew.) Tatew.	○					I B
エゾタツナミソウ	シソ	<i>Scutellaria pekinensis</i> Maxim. var. <i>ussuriensis</i> (Regel) Hand- Mazz.	○					
エゾナミキ	シソ	<i>Scutellaria yezoensis</i> Kudō	○					II
イブキジャコウソウ	シソ	<i>Thymus quinquecostatus</i> Čelak. var. <i>quinquecostatus</i>	○					
ミゾホオズキ	ハエドクソウ	<i>Mimulus nepalensis</i> Benth.	○					
オオバミゾホオズキ	ハエドクソウ	<i>Mimulus sessilifolius</i> Maxim.	○					
エゾコメグサ	ハマウツボ	<i>Euphrasia maximowiczii</i> Wettst. var. <i>yezoensis</i> (H.Hara) H.Hara ex T.Yamaz.	○					
ミヤマシオガマ	ハマウツボ	<i>Pedicularis apodochila</i> Maxim.	○					
エゾヨツバシオガマ (シロバナエゾヨツバシオガマ、 キタヨツバシオガマを含む)	ハマウツボ	<i>Pedicularis chamissonis</i> Steven var. <i>chamissonis</i>	○					
キバナシオガマ	ハマウツボ	<i>Pedicularis oederi</i> Vahl subsp. <i>heteroglossa</i> (Prain) Pennell	○					I B
シベリアシオガマ (シオガマギク、 ピロードシオガマを含む)	ハマウツボ	<i>Pedicularis resupinata</i> L. subsp. <i>resupinata</i>	○					
タカネシオガマ	ハマウツボ	<i>Pedicularis verticillata</i> L.	○					
エゾシオガマ	ハマウツボ	<i>Pedicularis yezoensis</i> Maxim. var. <i>yezoensis</i>	○					
オニク	ハマウツボ	<i>Boschniakia rossica</i> (Cham. et Schldl.) B.Fedtsch.	○					
ムシトリスミレ	タヌキモ	<i>Pinguicula vulgaris</i> L. var. <i>macroceras</i> (Pall. ex Link) Herder	○					
コタヌキモ	タヌキモ	<i>Utricularia intermedia</i> Heyne	○					
ハイイヌツゲ	モチノキ	<i>Ilex crenata</i> Thunb. var. <i>radicans</i> (Nakai) Murai	○					
モイワシャジン	キキョウ	<i>Adenophora pereskifolia</i> (Fisch. ex Roem. et Schult.) Fisch. ex Loudon var. <i>moiwana</i> (Nakai) H.Hara	○					
チシマギキョウ (シロバナチシマギキョウを含む)	キキョウ	<i>Campanula chamissonis</i> Fed.	○					
イワギキョウ (シロバナイワギキョウを含む)	キキョウ	<i>Campanula lasiocarpa</i> Cham.	○					
バアソブ	キキョウ	<i>Codonopsis ussuriensis</i> (Rupr. et Maxim.) Hemsl.	○					II
サウギキョウ	キキョウ	<i>Lobelia sessilifolia</i> Lamb.	○					
ミツガシワ	ミツガシワ	<i>Menyanthes trifoliata</i> L.	○					
イワイチョウ	ミツガシワ	<i>Nephrophyllidium crista-galli</i> (Menzies ex Hook.) Gilg subsp. <i>japonicum</i> (Franch.) Yonek. et H. Ohashi	○					
キタノコギリソウ	キク	<i>Achillea alpina</i> L. subsp. <i>japonica</i> (Heimerl) Kitam.	○					II
エゾノコギリソウ	キク	<i>Achillea ptarmica</i> L. subsp. <i>macrocephala</i> (Rupr.) Heimerl var. <i>macrocephala</i>	○					
エゾノチ子コグサ	キク	<i>Antennaria dioica</i> (L.) Gaertn.	○					I A
エゾウサギギク	キク	<i>Arnica unalaschcensis</i> Less. var. <i>unalaschcensis</i>	○					
サマニヨモギ	キク	<i>Artemisia arctica</i> Less. subsp. <i>sachalinensis</i> (F.Schmidt) Hultén	○					
シロサマニヨモギ	キク	<i>Artemisia arctica</i> Less. subsp. <i>sachalinensis</i> (F.Schmidt) Hultén f. <i>villosa</i> (Koidz.) Kitam.	○					
エゾハハコヨモギ	キク	<i>Artemisia furcata</i> M.Bieb.	○					
イワヨモギ	キク	<i>Artemisia gmelinii</i> Weber ex Stechm.	○					II
イヌヨモギ	キク	<i>Artemisia keiskeana</i> Miq.	○					
アサギリソウ	キク	<i>Artemisia schmidtiana</i> Maxim.	○					

チシマヨモギ	キク	<i>Artemisia unalaskensis</i> Rydb.	○					
エゾノサワアザミ	キク	<i>Cirsium pectinellum</i> A.Gray	○					
エゾノミヤマアザミ	キク	<i>Cirsium yezoalpinum</i> H.Koidz. ex Kadota et Umezawa	○					
フタマタタンポポ	キク	<i>Crepis hokkaidoensis</i> Babcock	○					I B
エゾムカシヨモギ	キク	<i>Erigeron acris</i> L. var. <i>acris</i>	○					
ミヤマアズマギク	キク	<i>Erigeron thunbergii</i> A.Gray subsp. <i>glabratus</i> (A.Gray) H.Hara	○					
タカネニガナ	キク	<i>Ixeridium alpicola</i> (Makino) Pak et Kawano	○					
クモマニガナ (シロバナクモマニガナを含む)	キク	<i>Ixeridium dentatum</i> (Thunb.) Tzvelev subsp. <i>kimuramun</i> (Kitam.) Pak et Kawano	○					
センボンヤリ	キク	<i>Leibnitia anandria</i> (L.) Turcz.	○					
エゾウスユキソウ	キク	<i>Leontopodium discolor</i> Beauverd	○					I B
トウゲブキ	キク	<i>Ligularia hodgsonii</i> Hook.f.	○					
コモチミコウモリ	キク	<i>Parasenecio auriculatus</i> (DC.) J.R.Grant var. <i>bulbifer</i> (Koidz.) H.Koyama	○					
カンチコウリナ	キク	<i>Picris hieracioides</i> L. subsp. <i>kamtschatica</i> (Ledeb.) Hultén	○					
ナガバキタアザミ (ダイセツヒゴタイを含む)	キク	<i>Saussurea riederi</i> Hender subsp. <i>yezoensis</i> (Maxim.) Kitam. var. <i>yezoensis</i>	○					
ウスユキトウヒレン (ホソバエソヒゴタイ、 ユキバトウヒレンを含む)	キク	<i>Saussurea yanagisawae</i> Takeda var. <i>yanagisawae</i>	○					I B
ミヤマアキノキリンソウ (キリガミネアキノキリンソウを含む)	キク	<i>Solidago virgaurea</i> L. subsp. <i>leiocarpa</i> (Benth.) Hultén var. <i>leiocarpa</i>	○					
クモマタンポポ	キク	<i>Taraxacum ceratophorum</i> (Ledeb.) DC.	○					I B
ミヤマオグルマ	キク	<i>Tephrosia kawakamii</i> (Makino) Holub	○					
リンネソウ	スイカズラ	<i>Linnaea borealis</i> L.	○					
エゾヒヨウタンボク	スイカズラ	<i>Lonicera alpigena</i> L. subsp. <i>glehnii</i> (F.Schmidt) H.Hara	○					II
ケヨミ (クロミノウグイスカグラを含む)	スイカズラ	<i>Lonicera caerulea</i> L. subsp. <i>edulis</i> (Regel) Hultén	○					
チシマヒヨウタンボク	スイカズラ	<i>Lonicera chamissoi</i> Bunge	○					II
ネムロブシダマ	スイカズラ	<i>Lonicera chrysantha</i> Turcz. ex Ledeb. var. <i>crassipes</i> Nakai	○					II
ベニバナヒヨウタンボク	スイカズラ	<i>Lonicera maximowiczii</i> (Rupr. ex Maxim.) Rupr. ex Maxim. var. <i>sachalinensis</i> F.Schmidt	○					II
ウコンウツギ	スイカズラ	<i>Macrodiervilla middendorffiana</i> (Carrière) Nakai	○					
チシマキンレイカ	スイカズラ	<i>Patrinia sibirica</i> (L.) Juss.	○					I B
カノコソウ	スイカズラ	<i>Valeriana fauriei</i> Briq.	○					
ミヤマトウキ	セリ	<i>Angelica acutiloba</i> (Siebold et Zucc.) Kitag. subsp. <i>iwatensis</i> (Kitag.) Kitag.	○					
オオバセンキュウ	セリ	<i>Angelica genuflexa</i> Nutt.	○					
エゾノロイグサ	セリ	<i>Angelica sachalinensis</i> Maxim. var. <i>sachalinensis</i>	○					
エゾニユウ	セリ	<i>Angelica ursina</i> (Rupr.) Maxim.	○					
レブンサイコ	セリ	<i>Bupleurum ajanense</i> (Regel) Krasnob.	○					I B
オオホタルサイコ (ホタルサイコを含む)	セリ	<i>Bupleurum longiradiatum</i> Turcz. var. <i>longiradiatum</i>	○					
ドクゼリ	セリ	<i>Cicuta virosa</i> L.	○					
エゾヤマゼンゴ	セリ	<i>Coelopleurum rupestre</i> (Koidz.) T.Yamaz.	○					
ミヤマセンキュウ	セリ	<i>Conioselinum chinense</i> (L.) Britton, Sterns et Poggenb. var. <i>filicinum</i> (H.Wolff) Yonek., nom.nud.	○					
ハクサンボウフウ (キレハノハクサンボウフウを含む)	セリ	<i>Peucedanum multivittatum</i> Maxim.	○					
カワラボウフウ	セリ	<i>Peucedanum terebinthaceum</i> (Fisch. ex Trevir.) Fisch. ex Turcz.	○					
オオカサモチ	セリ	<i>Pleurospermum uralense</i> Hoffm.	○					

シラネニンジン	セリ	<i>Tilingia ajanensis</i> Regel var. <i>ajanensis</i>	○					
イブキゼリモドキ	セリ	<i>Tilingia holopetala</i> (Maxim.) Kitag.	○					
ガッサンクロゴケ	クロゴケ	<i>Andreaea nivalis</i> Hook.	○					II
クロゴケ	クロゴケ	<i>Andreaea rupestris</i> Hedw. var. <i>fauriei</i> (Besch.) Takaki	○					
ナガエキシッポゴケ	シッポゴケ	<i>Arctoa fulvella</i> var. <i>longisetacea</i> (Cardot) Horik.	○					
オオヒモゴケ	ヒモゴケ	<i>Aulacomnium palustre</i> (Hedw.) Schwagr.	○					
フトヒモゴケ	ヒモゴケ	<i>Aulacomnium turgidum</i> (Wahlenb.) Schwagr.	○					
コウライタマゴケ	タマゴケ	<i>Bartramia ithyphylla</i> Brid.	○					
タマゴケ	タマゴケ	<i>Bartramia pomiformis</i> Hedw.	○					
フウリンゴケ	スギゴケ	<i>Bartramiopsis lescurii</i> (James) Kindb.	○					
カラノコシッポゴケ	コシッポゴケ	<i>Blindia acuta</i> (Hedw.) Bruch & Schimp. in Bruch et al.	○					
オノエヒツジゴケ	アオギヌゴケ	<i>Brachythecium gracilae</i> Bruch & Schimp. in Bruch et al.	○					
ダイセツヤノネゴケ	アオギヌゴケ	<i>Bryhnia hultenii</i> var. <i>cymbifolia</i> Nog.	○					
エゾヤノネゴケ	アオギヌゴケ	<i>Bryhnia tokubuchii</i> (Broth.) Paris	○					
エビゴケ	エビゴケ	<i>Bryoxiphium norvegicum</i> (Brid.) Mitt. ssp. <i>japonicum</i> (Bergger.) A. Love & D. Love	○					
ランヨウハリガネゴケ	ハリガネゴケ	<i>Bryum cyclophyllum</i> (Schwagr.)	○					
ウチワチヨウジゴケ (別名: キセルゴケ)	キセルゴケ	<i>Buxbaumia aphylla</i> Hedw.	○					
クマノチヨウジゴケ	キセルゴケ	<i>Buxbaumia minakatae</i> S. Okam.	○					
ササバゴケ	ヤナギゴケ	<i>Calliergon cordifolium</i> (Hedw.) Kindb.	○					
ベニササバゴケ	ヤナギゴケ	<i>Calliergon sarmentosum</i> (Wahlenb.) Kindb.	○					
イトササバゴケ	ヤナギゴケ	<i>Calliergon stramineum</i> (Brid.) Kindb.	○					
エゾハイゴケ	ハイゴケ	<i>Calliergonella lindbergii</i> (Mitt.) Hedenas	○					
ヤナギゴケモドキ	ヤナギゴケ	<i>Campylidium hispidulum</i> (Brid.) Ochyra	○					
フトハリゴケ	シノゴケ	<i>Claopodium pellucidum</i> (Mitt.) Best	○					
フロウソウ	コウヤノマンネンゴサ	<i>Climacium dendroides</i> (Hedw.) F. Weber & Mohr	○					
コウヤノマンネンゴサ	コウヤノマンネンゴサ	<i>Climacium japonicum</i> Lindb.	○					
ツクシツリバナゴケ	ギボウシゴケ	<i>Coscinodon humilis</i> Mild.	○					
ヒロハススキゴケ	シッポゴケ	<i>Dicranella palustris</i> (Dicks.) Crundw. ex Warb.	○					
ナガシッポゴケ	シッポゴケ	<i>Dicranum drummondii</i> Müll. Hal.	○					
チャシッポゴケ	シッポゴケ	<i>Dicranum fuscescens</i> Turner	○					
カギカモシゴケ	シッポゴケ	<i>Dicranum hamulosum</i> Mitt.	○					
ナスシッポゴケ	シッポゴケ	<i>Dicranum leiodontum</i> Cardot	○					
チシマシッポゴケ	シッポゴケ	<i>Dicranum majus</i> Turner	○					
タカネカモシゴケ	シッポゴケ	<i>Dicranum viride</i> (Sull. & Lesq.) Lindb. var. <i>hakkodense</i> (Cardot) Takaki	○					
ヒメイクビゴケ	イクビゴケ	<i>Diphyscium satoi</i> Tuzibe in Nakai	○					
ケキンシゴケ	キンシゴケ	<i>Distichium capillaceum</i> (Hedw.) Bruch & Schimp.	○					
コクサゴケ	トラノオゴケ	<i>Dolichomitriopsis diversiformis</i> (Mitt.) Nog.	○					
シメリカギハイゴケ	ヤナギゴケ	<i>Drepanocladus aduncus</i> (Hedw.) Warnst.	○					
ヤリカツギ	ヤリカツギ	<i>Encalypta ciliata</i> Hedw.	○					
エダウロコゴケモドキ	ヒゲゴケ	<i>Fauriella tenuis</i> (Mitt.) Cardot	○					
ヒメホウオウゴケ	ホウオウゴケ	<i>Fissidens gymnogynus</i> Besch.	○					
カワゴケ	カワゴケ	<i>Fontinalis hypnoides</i> Hartm.	○					II

ヒナイトゴケ	イトヒバゴケ	<i>Forsstroemia japonica</i> (Besch.) Paris	○					
サヤゴケ	ヒナノハイゴケ	<i>Glyphomitrium humillimum</i> (Mitt.) Card.	○					
ヤリギボウシゴケ	ギボウシゴケ	<i>Grimmia elongata</i> Kaulf. in Sturm	○					
ユガミキヌタゴケ	ハイゴケ	<i>Homomallium incurvatum</i> (Brid.) Loeske	○					
テリハミズハイゴケ	ヤナギゴケ	<i>Hygrohypnum alpinum</i> var. <i>tsurugizanicum</i> (Cardot) Nog. & Z. Iwats.	○					
シメリゴケ	ヤナギゴケ	<i>Hygrohypnum luridum</i> (Hedw.) Jenn.	○					
ウスキシメリゴケ (別名: ミズハイゴケ)	ヤナギゴケ	<i>Hygrohypnum ochraceum</i> (Wilson) Loeske	○					
ヒヨクゴケ	イワダレゴケ	<i>Hylacomiastrum umbratum</i> (Hedw.) M. Fleisch. ex Broth.	○					
イワダレゴケ	イワダレゴケ	<i>Hylacomium splendens</i> (Hedw.) Schimp.	○					
オウムゴケ	センボンゴケ	<i>Hymenostylium recurvirostre</i> (Hedw.) Dixon	○					
キノエノコハイゴケ	ハイゴケ	<i>Hypnum pallescens</i> (Hedw.) P. Beauv.	○					
ミヤマチリメンゴケ	ハイゴケ	<i>Hypnum plicatulum</i> (Lindb.) A. Jaeger & Sauerb.	○					
ヤマハイゴケ	ハイゴケ	<i>Hypnum subimponens</i> Lesq. ssp. <i>ulophyllum</i> (Müll. Hal.) Ando	○					
イトハイゴケ	ハイゴケ	<i>Hypnum tristo-viride</i> (Broth.) Paris	○					
エゾヒラツボゴケ	サナダゴケ	<i>Isopterygiopsis muelleriana</i> (Schimp.) Z. Iwats.	○					
ハクモウコモチゴケ	ウスグロゴケ	<i>Iwatsukiella leucotricha</i> (Mitt.) W. R. Buck & H. A. Crum	○					
シロシラガゴケ	シラガゴケ	<i>Leucobryum glaucum</i> (Hedw.) Angstr. ex Fr.	○					I
イタチゴケ	イタチゴケ	<i>Leucodon sapporensis</i> Besch.	○					
チャカギハイゴケ	ヤナギゴケ	<i>Loeskympnum badium</i> (Hart.) Paul	○					
ニセササバゴケ	ヤナギゴケ	<i>Loeskympnum wickesiae</i> (Grout) Tuom.	○					
ミノゴケ (別名: ヤマトミノゴケ)	タチヒダゴケ	<i>Macromitrium japonicum</i> Dozy & Molk.	○					
ミヤベゴケ	シノブゴケ	<i>Miyabea fruticella</i> (Mitt.) Broth.	○					
トウヨウチョウチンゴケ	チョウチンゴケ	<i>Mnium orientale</i> R. E. Wyatt, Odrykoski & T. J. Kop.	○					
イシツチゴケ	イシツチゴケ	<i>Oedipodium griffithianum</i> (Dicks.) Schwagr.	○					II
オカムラゴケ	ウスグロゴケ	<i>Okamuraea hakoniensis</i> (Mitt.) Broth.	○					
ヌマチゴケ	ヌマチゴケ	<i>Paludella squarrosa</i> (Hedw.) Brid.	○					I
カマサワゴケ	タマゴケ	<i>Philonotis falcata</i> (Hook.) Mitt.	○					
サワゴケ	タマゴケ	<i>Philonotis fontana</i> (Hedw.) Brid.	○					
コゴメイトサワゴケ	ハリガネゴケ	<i>Plagiobryum hultenii</i> (Ochi & H. Perss.) Hedderston	○					
ナガクビゴケ	ハリガネゴケ	<i>Plagiobryum zierii</i> (Hedw.) Lindb.	○					
テツカチョウチンゴケ (別名: アツミチョウチンゴケ)	チョウチンゴケ	<i>Plagiomnium tezuka</i> (Sakurai) T. J. Kop.	○					II
エゾタマゴケ	タマゴケ	<i>Plagiopus oederiana</i> (Sw.) H. A. Crum & L. E. Anderson	○					
マツカリサナダゴケ	サナダゴケ	<i>Plagiothecium obtusissimum</i> Broth.	○					I
フジノマンネンガサ	フジノマンネンガサ	<i>Pleuroziopsis ruthenia</i> (Weinm.) Kindb.	○					
タチハイゴケ	イワダレゴケ	<i>Pleurozium schreberi</i> (Brid.) Mitt.	○					
コセイタカスギゴケ	スギゴケ	<i>Pogonatum contortum</i> (Brid.) Lesq.	○					
セイタカスギゴケ	スギゴケ	<i>Pogonatum japonicum</i> Sull. & Lesq.	○					
エゾスギゴケ	スギゴケ	<i>Polytrichastrum ohioense</i> (Renauld & Cardot) G.L.Sm.	○					
ウマスギゴケ	スギゴケ	<i>Polytrichum commune</i> L. ex Hedw.	○					
オキナスギゴケ	スギゴケ	<i>Polytrichum juniperinum</i> subsp. <i>strictum</i> (Brid.) Nyl. & Saelan	○					I
ムツデチョウチンゴケ	チョウチンゴケ	<i>Pseudobryum speciosum</i> (Mitt.) T.J.Kop.	○					
アサイトゴケ	ウスグロゴケ	<i>Pseudoleskeopsis zippelii</i> (Dozy & Molk.) Broth. in Engler & Prantl	○					

タマウケイチイゴケ	ハイゴケ	<i>Pseudotaxiphyllum fauriei</i> (Cardot) Z.Iwats.	○					
ダチョウゴケ	ハイゴケ	<i>Ptilium crista-castrensis</i> (Hedw.) De Not.	○					
チョウセンスナゴケ	ギボウシゴケ	<i>Racomitrium carinatum</i> Carbot	○					
シモフリゴケ	ギボウシゴケ	<i>Racomitrium lanuginosum</i> (Hedw.) Brid.	○					
コモチシモフリゴケ	ギボウシゴケ	<i>Racomitrium vulcanicola</i> Frisvoll & Deguchi in Frisvoll	○					
セイタカチョウチンゴケ	チョウチンゴケ	<i>Rhizomnium magnifolium</i> (Horik.) T.J.Kop.	○					
カサゴケモドキ	ハリガネゴケ	<i>Rhodobryum ontariense</i> (Kindb.) Kindb.	○					II
アオハイゴケ	アオギヌゴケ	<i>Rhynchostegium riparioides</i> (Hedw.) Card.	○					
オオフサゴケ	イワダレゴケ	<i>Rhytidiadelphus triquetrus</i> (Hedw.) Warnst.	○					
フトゴケ	イワダレゴケ	<i>Rhytidium rugosum</i> (Hedw.) Kindb.	○					
キツネゴケ	ウスグロゴケ	<i>Rigodiadelphus robustus</i> (Lindb.) Nog.	○					
カギハイゴケ	ヤナギゴケ	<i>Sanionia uncinata</i> (Hedw.) Loeske	○					
ギボウシゴケ	ギボウシゴケ	<i>Schistidium apocarpum</i> (Hedw.) Bruch & Schimp. in Bruch et al.	○					
ヒカリゴケ	ヒカリゴケ	<i>Schistostega pennata</i> (Hedw.) F. Weber & Mohr	○					
ムラサキカギハイゴケ	-	<i>Scorpidium revolvens</i> (Schwarz ex Anon.) Rubers in Touw & Rubers	○					
シナノミズゴケ	ミズゴケ	<i>Sphagnum annulatum</i> var. <i>porosum</i> (Schlieph. & Warnst. ex Warnst.) Maass & Isoviita ex Maass	○					
キレハミズゴケ	ミズゴケ	<i>Sphagnum aongstroemii</i> Hartm.	○					
スギバミズゴケ	ミズゴケ	<i>Sphagnum capillifolium</i> (Ehrh.) Hedw.	○					
ウスベニミズゴケ	ミズゴケ	<i>Sphagnum capillifolium</i> var. <i>tenellum</i> (Schimp.) H. A. Crum.	○					
キダチミズゴケ	ミズゴケ	<i>Sphagnum compactum</i> Lam. & Cand.	○					
ハリミズゴケ	ミズゴケ	<i>Sphagnum cuspidatum</i> Ehrh. ex Hoffm.	○					
ヒメミズゴケ	ミズゴケ	<i>Sphagnum fimbriatum</i> Wilson	○					
チャミズゴケ	ミズゴケ	<i>Sphagnum fuscum</i> (Schimp.) Klinggr.	○					
ホンバミズゴケ	ミズゴケ	<i>Sphagnum girgensohnii</i> Russ.	○					
コフサバミズゴケ	ミズゴケ	<i>Sphagnum lenense</i> H.Lindb. ex Pohle.	○					
フサバミズゴケ	ミズゴケ	<i>Sphagnum lindbergii</i> Schimp. ex Lindb.	○					
ムラサキミズゴケ	ミズゴケ	<i>Sphagnum magellanicum</i> Brid.	○					
フトハリミズゴケ	ミズゴケ	<i>Sphagnum majus</i> (Russ.) C. Jens.	○					
マルバミズゴケ	ミズゴケ	<i>Sphagnum obtusum</i> Warnst.	○					
オオミズゴケ	ミズゴケ	<i>Sphagnum palustre</i> L.	○					
イボミズゴケ	ミズゴケ	<i>Sphagnum papillosum</i> Lindb.	○					
ヒロハミズゴケ	ミズゴケ	<i>Sphagnum platyphyllum</i> (Braithwaite) Warnst.	○					
ウツクシミズゴケ	ミズゴケ	<i>Sphagnum pulchrum</i> (Lindb.) Warnst.	○					
ゴレツミズゴケ	ミズゴケ	<i>Sphagnum quinquefarium</i> (Lindb.) Warnst.	○					
アオモリミズゴケ	ミズゴケ	<i>Sphagnum recurvum</i> P. Beauv.	○					
サンカクミズゴケ	ミズゴケ	<i>Sphagnum recurvum</i> var. <i>brevifolium</i> (Lindb.) Warnst.	○					
コサンカクミズゴケ	ミズゴケ	<i>Sphagnum recurvum</i> var. <i>tenue</i> H.Klinggr.	○					
サケバミズゴケ	ミズゴケ	<i>Sphagnum riparium</i> Aongstr.	○					
ミヤマミズゴケ	ミズゴケ	<i>Sphagnum russowii</i> Warnst.	○					
ウロコミズゴケ	ミズゴケ	<i>Sphagnum squarrosum</i> Crom.	○					
ワラミズゴケ	ミズゴケ	<i>Sphagnum subnitens</i> var. <i>nitidum</i> (Warnst.) H.A.Crum	○					
ユガミズゴケ	ミズゴケ	<i>Sphagnum subsecundum</i> Nees	○					
ワタミズゴケ	ミズゴケ	<i>Sphagnum tenellum</i> Ehrh. ex Hoffm.	○					

ホソミズゴケ	ミズゴケ	<i>Sphagnum teres</i> (Schimp.) Aongstr.	○					
ナンジャモンジャゴケ	ナンジャモンジャゴケ	<i>Takakia lepidiozoides</i> S.Hatt. & Inoue	○					I
アリノオヤリ	ヨツバゴケ	<i>Tetraphis geniculata</i> Girg.	○					
ヨツバゴケ	ヨツバゴケ	<i>Tetraphis pellucida</i> Hedw.	○					
マルダイゴケ	オオツボゴケ	<i>Tetraplodon mnioides</i> (Hedw.) Bruch & Schimp.	○					
コヨツバゴケ	ヨツバゴケ	<i>Tetrodonium brownianum</i> var. <i>repandum</i> (Funck) Limpr.	○					
エゾチウチンゴケ	チウチンゴケ	<i>Trachycystis flagellaris</i> (Sull. & Lesq.) Lindb.	○					
ミヤマカギハイゴケ	ヤナギゴケ	<i>Warnstorfia exannulata</i> (Schimp.) Loeise	○					
ウカミカマゴケ	ヤナギゴケ	<i>Warnstorfia fluitans</i> (Hedw.) Loeske	○					
タカネアミバゴケ	アミバゴケ	<i>Anastrophyllum assimile</i> (Mitt.) Steph.	○					
ヒメカサナリゴケ	カサナリゴケ	<i>Anthelia juratzkana</i> (Limpr.) Trevis.	○					
ホソバミズゼニゴケ	ミズゼニゴケ	<i>Apopellia endiviifolia</i> (Dicks.) Nebel & D.Quandt	○					
フタバムチゴケ	ムチゴケ	<i>Bazzania bidentula</i> (Steph.) Yasuda	○					
タマゴバムチゴケ	ムチゴケ	<i>Bazzania denudata</i> (Torr. ex Gottsche, Lindenb. & Nees) Trevis.	○					
エゾムチゴケ	ムチゴケ	<i>Bazzania trilobata</i> (L.) Gray	○					
ヨシナガムチゴケ	ムチゴケ	<i>Bazzania yoshinagana</i> (Steph.) Yasuda	○					
チャボマツバウロコゴケ	マツバウロコゴケ	<i>Blepharostoma minor</i> Horik.	○					
マツバウロコゴケ	マツバウロコゴケ	<i>Blepharostoma trichophyllum</i> (L.) Dumort.	○					
ホラゴケモドキ	ツキヌキゴケ	<i>Calypogeia azurea</i> Stotler & Crotz	○					
ミヤマホラゴケモドキ	ツキヌキゴケ	<i>Calypogeia integristipula</i> Steph.	○					
タカネツキヌキゴケ	ツキヌキゴケ	<i>Calypogeia neesiana</i> (C.Massal. & Carestia) Müll.Frib. subsp. <i>subalpina</i> (Inoue) Inoue	○					
ミズホラゴケモドキ	ツキヌキゴケ	<i>Calypogeia sphagnicola</i> (Arnell & J.Perss.) Warnst. & Loeske	○					
ヤバネゴケ	ヤバネゴケ	<i>Cephalozia bicuspidata</i> (L.) Dumort.	○					
オンタケクサリゴケ	クサリゴケ	<i>Cheilelejeunea krakakammae</i> (Lindenb.) R.M.Schust.	○					
フジウロコゴケ	ウロコゴケ	<i>Chiloscyphus polyanthos</i> (L.) Corda	○					
エゾヒメソロイゴケ	ミソゴケ	<i>Cryptocoleopsis imbricata</i> Amakawa	○					II
シロコオイゴケ	ヒシャクゴケ	<i>Diplophyllum albicans</i> (L.) Dumort.	○					
マルバコオイゴケモドキ	ヒシャクゴケ	<i>Diplophyllum andrewsii</i> A.Evans	○					
マルバコオイゴケ	ヒシャクゴケ	<i>Diplophyllum obtusifolium</i> (Hook.) Dumort.	○					
ホソバコオイゴケ	ヒシャクゴケ	<i>Diplophyllum taxifolium</i> (Wahlenb.) Dumort.	○					
コオイゴケ	ヒシャクゴケ	<i>Douinia plicata</i> (Lindb.) Konstant. & Vilnet	○					
キタヤステゴケ	ヤステゴケ	<i>Frullania bolanderi</i> Austin	○					
タカユヤステゴケ	ヤステゴケ	<i>Frullania oakesiana</i> Austin subsp. <i>takayuensis</i> (Steph.) R.M.Schust.	○					
カタヤバネゴケ	ヤバネゴケ	<i>Fuscocephalozia catenulata</i> (Huebener) Váňa & L.Söderstr. subsp. <i>nipponica</i> (S.Hatt.) Váňa & L.Söderstr.	○					
マルバヤバネゴケ	ヤバネゴケ	<i>Fuscocephalozia lunulifolia</i> (Dumort.) Váňa & L.Söderstr.	○					
ヘリトリウロコゴケ	アミバゴケ	<i>Gymnocolea inflata</i> (Huds.) Dumort.	○					
ヒメサギジロゴケ	ミソゴケ	<i>Gymnomitrium concinnatum</i> (Lighf.) Corda	○					
サンゴサキジロゴケ	ミソゴケ	<i>Gymnomitrium coralloides</i> Nees	○					
チャボツボミゴケ	ツボミゴケ	<i>Jungermannia pumila</i> With.	○					
ハイスギバゴケ	ムチゴケ	<i>Lepidozia reptans</i> (L.) Dumort.	○					
ミヤマスギバゴケ	ムチゴケ	<i>Lepidozia subtransversa</i> Steph.	○					

トサカゴケ	ウロコゴケ	<i>Lophocolea heterophylla</i> (Schrad.) Dumort.	○					
タチイチョウゴケ	タカネイチョウゴケ	<i>Lophozia ascendens</i> (Warnst.) R.M.Schust.	○					
タカネイチョウゴケ	タカネイチョウゴケ	<i>Lophozia sibiricoides</i> N.Kitag.	○					
タイワンイチョウゴケ	タカネイチョウゴケ	<i>Lophozia wenzelii</i> (Nees) Steph.	○					
チャボミゾゴケ	ミゾゴケ	<i>Marsupella disticha</i> Steph.	○					
ヒロハミゾゴケ	ミゾゴケ	<i>Marsupella emarginata</i> (Ehrh.) Dumort. subsp. <i>tubulosa</i> (Steph.) N.Kitag. var. <i>apertifolia</i> (Steph.) N.Kitag.	○					
ホソミゾゴケ	ミゾゴケ	<i>Marsupella pseudofunckii</i> S.Hatt.	○					
ムラサキミゾゴケ	ミゾゴケ	<i>Marsupella sphacelata</i> (Giesecke ex Lindenb.) Dumort.	○					
ヤマトフタマタゴケ	フタマタゴケ	<i>Metzgeria lindbergii</i> Schiffn.	○					
ケフタマタゴケ	フタマタゴケ	<i>Metzgeria pubescens</i> (Schränk) Radl.	○					
ヌマカタウロコゴケ	カタウロコゴケ	<i>Mylia anomala</i> (Hook.) Gray	○					
カタウロコゴケ	カタウロコゴケ	<i>Mylia taylorii</i> (Hook.) Gray	○					
イボカタウロコゴケ	カタウロコゴケ	<i>Mylia verrucosa</i> Lindb.	○					
ヒメホウキゴケモドキ	ミゾゴケ	<i>Nardia geoscyphus</i> (De Not.) Lindb.	○					
ヤマトホウキゴケ	ミゾゴケ	<i>Nardia japonica</i> Steph.	○					
ヒトスジウロコゴケ	ミゾゴケ	<i>Nardia unispiralis</i> Amakawa	○					
ハットリヤステゴケ	ヒメウルシゴケ	<i>Neohattoria herzogii</i> (S.Hatt.) Kamim.	○					I
ウキヤバナゴケ	ヤバナゴケ	<i>Odontoschisma fluitans</i> (Nees) L.Söderstr. & Váňa	○					
クモノスゴケ	クモノスゴケ	<i>Pallavicinia subciliata</i> (Austin) Steph.	○					
マルバハネゴケ	ハネゴケ	<i>Plagiochila ovalifolia</i> Mitt.	○					
アカゼニゴケ	ゼニゴケ	<i>Marchantia quadrata</i> Scop.	○					
ミヤケテングサゴケ	スジゴケ	<i>Riccardia latifrons</i> (Lindb.) Lindb. var. <i>miyakeana</i> (Schiffn.) Furuki	○					
オゼヒシヤクゴケ	ヒシヤクゴケ	<i>Scapania curta</i> (Mart.) Dumort.	○					
トゲハヒシヤクゴケ	ヒシヤクゴケ	<i>Scapania hirosakiensis</i> Steph. ex Müll.Frib.	○					
ササキコオイゴケ	ヒシヤクゴケ	<i>Scapania microdonta</i> (Mitt.) Müll.Frib.	○					
(和名なし)	ヒシヤクゴケ	<i>Scapania obcordata</i> (Berggr.) S.W.Arnell	○					
ムラサキヌマヒシヤクゴケ	ヒシヤクゴケ	<i>Scapania paludosa</i> (Müll.Frib.) Müll.Frib.	○					
コバノヒシヤクゴケ	ヒシヤクゴケ	<i>Scapania scandica</i> (Arnell & H.Buch) Macvicar	○					
ムラサキヒシヤクゴケ	ヒシヤクゴケ	<i>Scapania undulata</i> (L.) Dumort.	○					
エゾイチョウゴケ	アミバゴケ	<i>Schizakovia kurziana</i> (Huebener) Konstant. & Vilnet	○					
ホツカイツボミゴケ	ソロイゴケ	<i>Solenostoma hyalinum</i> (Lyell) Mitt.	○					
オオホウキゴケ	ソロイゴケ	<i>Solenostoma infuscum</i> (Mitt.) Hentschel var. <i>infuscum</i>	○					
タカネツボミゴケ	ソロイゴケ	<i>Solenostoma infuscum</i> (Mitt.) Hentschel var. <i>ovicalyx</i> (Steph.) Potemkin & Sofronova	○					
マルミノソロイゴケ	ソロイゴケ	<i>Solenostoma sphaerocarpon</i> (Hook.) Steph.	○					
チャツボミゴケ	ソロイゴケ	<i>Solenostoma vulcanicola</i> (Schiffn.) Nyushko	○					

【凡例】

- 指 定 植 物 … 自然公園法（昭和 32 年法律第 161 号）第 20 条第 3 項第 11 号に基づき、特別地域内で採取又は損傷が規制されている植物
- 国内希少種 … 絶滅のおそれのある野生動植物の種の保存に関する法律（平成 4 年法律第 75 号）第 4 条第 3 項に基づく国内希少野生動植物種
- 国 天 然 … 文化財保護法（昭和 25 年法律第 214 号）第 109 条第 1 項に基づく天然記念物
- 道 天 然 … 北海道文化財保護条例（昭和 30 年条例第 83 号）第 31 条に基づく道指定天然記念物
- 道 条 例 種 … 北海道生物の多様性の保全等に関する条例（平成 25 年条例第 9 号）第 41 条に基づく指定希少野生動植物種
- 環 境 省 レ ッ ド リ ス ト … 環境省レッドリストにおける絶滅危惧種（Ⅰ：絶滅危惧Ⅰ類(CR+EN)、ⅠA：絶滅危惧ⅠA類(CR)、ⅠB：絶滅危惧ⅠB類(EN)、Ⅱ：絶滅危惧Ⅱ類(VU)）

資料2 法令に基づき保護されている動物等

■ 鳥類

種名	科名	学名	国内希少種	国天然	道天然	道条例種	環 RL
イヌワシ	タカ	<i>Aquila chrysaetos japonica</i>	○	○			I B
チュウヒ	タカ	<i>Circus spilonotus spilonotus</i>	○				I B
オジロワシ	タカ	<i>Haliaeetus albicilla albicilla</i>	○	○			II
オオワシ	タカ	<i>Haliaeetus pelagicus</i>	○	○			II
クマタカ	タカ	<i>Nisaetus nipalensis orientalis</i>	○				I B
ハヤブサ	ハヤブサ	<i>Falco peregrinus japonensis</i>	○				II
クマガウ	キツツキ	<i>Dryocopus martius martius</i>		○			II
ミユビゲラ	キツツキ	<i>Picoides tridactylus inouyei</i>	○				I A
キンメフクロウ	フクロウ	<i>Aegolius funereus magnus</i>					I A
シマフクロウ	フクロウ	<i>Ketupa blakistoni blakistoni</i>	○	○			I A

■ 汽水・淡水魚類

種名	科名	学名	国内希少種	国天然	道天然	道条例種	環 RL
オシロコマ	サケ	<i>Salvelinus malma krascheninnikovi</i>			○		II

■ 昆虫類

種名	科名	学名	国内希少種	国天然	道天然	道条例種	環 RL
チャマダラセセリ	セセリチョウ	<i>Pyrgus maculatus maculatus</i>					I B
ヒメチャマダラセセリ	セセリチョウ	<i>Pyrgus malvae unomasahiroi</i>	○	○			I A
カラフトルリシジミ	シジミチョウ	<i>Vacciniina optilete daisetsuzana</i>		○		○	
アサヒヒョウモン	タテハチョウ	<i>Clossiana freija asahidakeana</i>		○		○	
オオイチモンジ	タテハチョウ	<i>Limnitis populi jezoensis</i>					II
ダイセツタカネヒカゲ	ジャノメチョウ	<i>Oeneis melissa daisetsuzana</i>		○		○	
ウスバキチョウ	アゲハチョウ	<i>Parnassius evermanni daisetsuzanus</i>		○		○	

【凡例】

国内希少種 … 絶滅のおそれのある野生動植物の種の保存に関する法律（平成4年法律第75号）第4条第3項に基づく国内希少野生動植物種

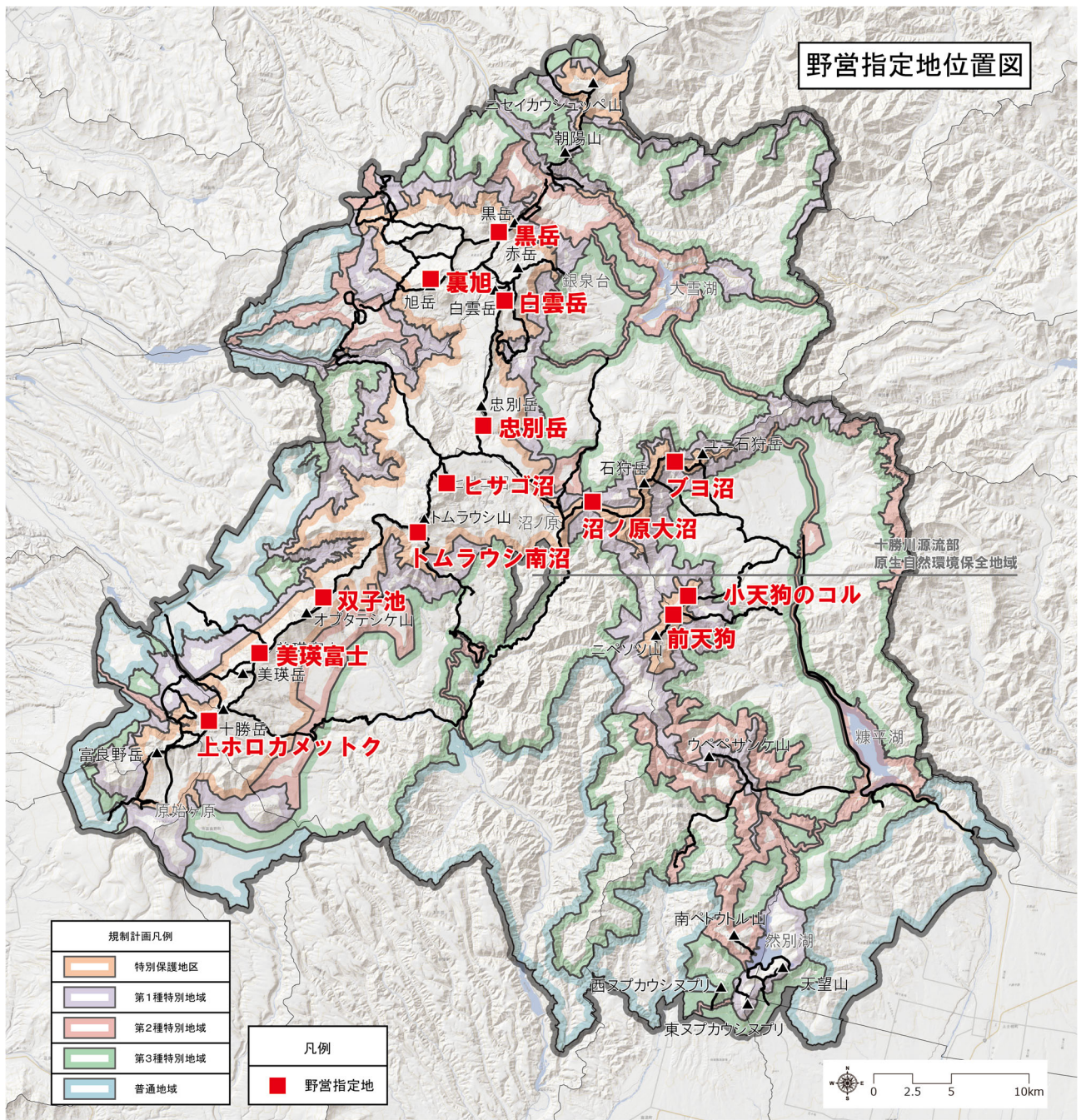
国天然 … 文化財保護法（昭和25年法律第214号）第109条第1項に基づく天然記念物

道天然 … 北海道文化財保護条例（昭和30年条例第83号）第31条に基づく道指定天然記念物

道条例種 … 北海道生物の多様性の保全等に関する条例（平成25年条例第9号）第41条に基づく指定希少野生動植物種

環 RL … 環境省レッドリストにおける絶滅危惧種（I：絶滅危惧I類（CR+EN）、I A：絶滅危惧I A類（CR）、I B：絶滅危惧I B類（EN）、II：絶滅危惧II類（VU））

資料3 野営指定地位置図



資料4 大雪山国立公園携帯トイレ普及宣言

大雪山国立公園の広大な高山帯には色とりどりの高山植物が咲き誇る美しい景観が広がり、多くの登山者を魅了するとともに、地域の誇りとなっています。

しかし、トイレがない避難小屋や野営地を中心に、し尿の散乱が大きな問題となっています。し尿を排出するため登山道以外の場所を踏みつけることで高山植物が減少し、さらに、裸地が拡大し、踏み分け道の伸張により土壌の流出も生じてしまいます。

原生的で人工的構造物の極めて少ない大雪山国立公園の自然景観を末永く保全し、登山者や地域が今後も大雪山国立公園の魅力を享受し続けるためには、し尿散乱問題を大規模な施設整備によって解決するのではなく、携帯トイレの活用によって解決する必要があります。

そこで、私たちは、携帯トイレを活用して、関係者すべてがそれぞれできる取組を少しずつ行うことで、し尿散乱問題を解決するため、次のことを宣言します。



大雪山国立公園では、

1. 携帯トイレを適切に使用することで
雄大で原始的な景観と共存する登山を推進します。
2. 登山者に快く携帯トイレを使ってもらえるような環境づくりを行います。
3. 登山者に対して携帯トイレの利用を推進するための呼びかけを行います。
4. 携帯トイレの普及に協力してくれる人の輪を広げます。

平成30年7月10日

大雪山国立公園連絡協議会、旭川勤労者山岳会、旭川山岳会、上川山岳会、
上富良野十勝岳山岳会、新得山岳会、十勝山岳連盟、美瑛山岳会、富良野山岳会、
札幌山岳連盟、日本山岳会北海道支部、日本ヒマラヤ協会北海道、H A T - J 北海道支部、
北海道勤労者山岳連盟、北海道山岳ガイド協会、北海道山岳連盟、
北海道道央地区勤労者山岳連盟、山のトイレを考える会、
大雪山国立公園パークボランティア連絡会

「大雪山国立公園携帯トイレ普及宣言」を実施するための具体的な取組

1. 雄大で原始的な景観と共存する登山の推進

野外し尿が周囲の自然環境へ大きな影響を与えうる水源地や脆弱な高山植生帯、または他の登山者に対して著しい不快感を与えうる野営指定地等では、携帯トイレの使用による野外し尿ゼロを目指します。

2. 環境づくり

(1) 携帯トイレブースの設置や維持管理

- 美瑛富士避難小屋及び南沼野営指定地では、連携・協力して、取組を着実に実施します。
- 携帯トイレブースが必要な箇所については、環境省、北海道、各市町、関係団体が相互に連携、協力して、携帯トイレブースの設置とその後の維持管理を検討します。

(2) 携帯トイレの回収体制

- 必要箇所に携帯トイレ回収ボックスを設置することを推進します。
- 回収ボックス維持管理体制を確認、共有し、情報を更新、公開することを通じて、回収体制を維持、強化します。

(3) 利用者向け情報発信

- 携帯トイレの入手可能箇所、トイレマップに関する情報発信を行います。

3. 登山者への呼びかけ

—登山者に対して、次の呼びかけを行います。

- 大雪山国立公園では、携帯トイレを常に持参すること。
- 常設トイレは適切に使用し、携帯トイレは常設トイレがない箇所で使用すること。
- 現にし尿散乱が大きな問題となっている美瑛富士避難小屋や南沼野営指定地をはじめ、宿泊地など登山者が集まる場所や水源地では、携帯トイレを確実に使用し、野外にし尿を排出しないようにすること。
- 登山道の途中など問題となっていない場所でも、携帯トイレを使用し、持ち帰るよう努めること。

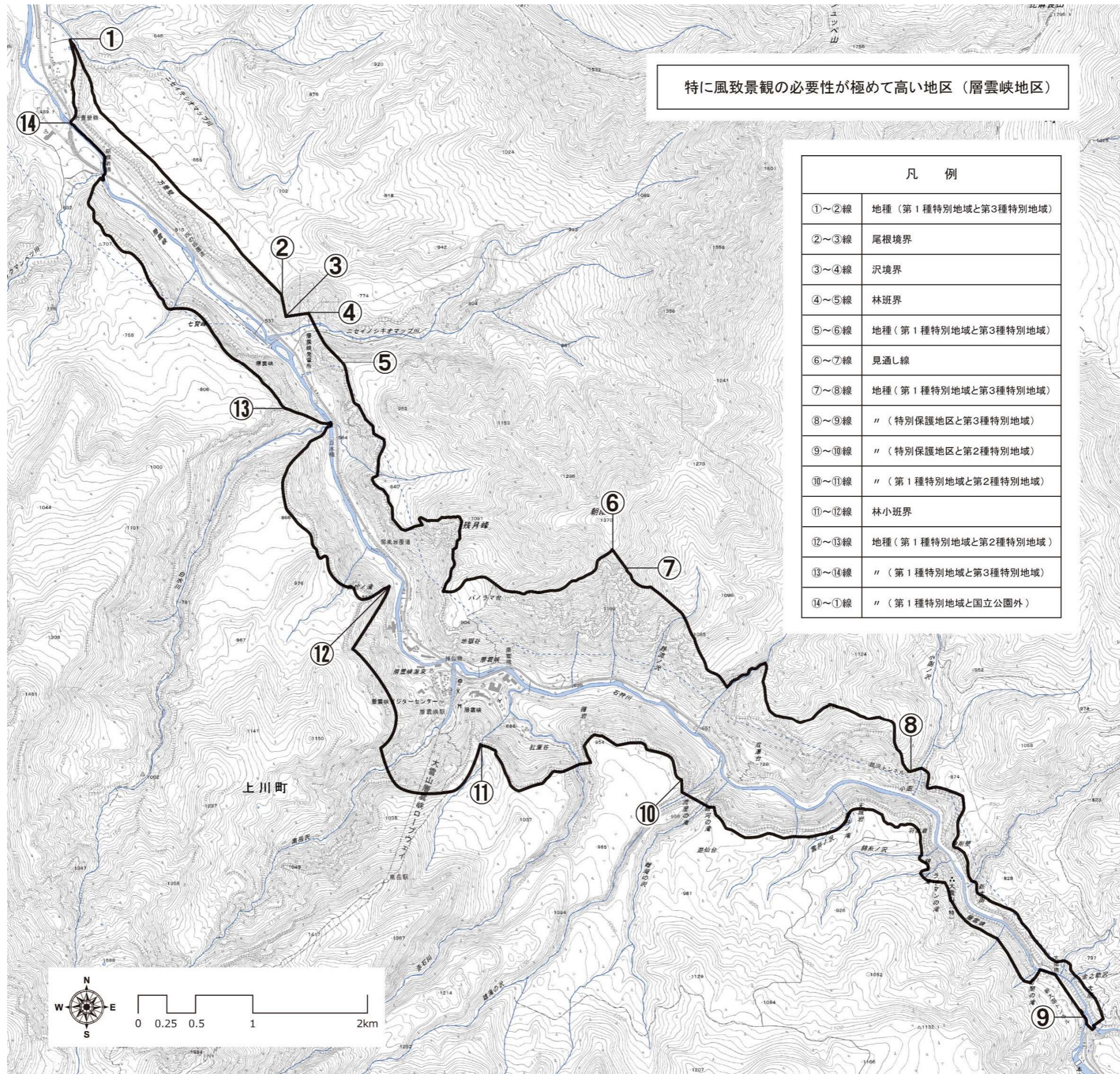
4. 輪を広げる

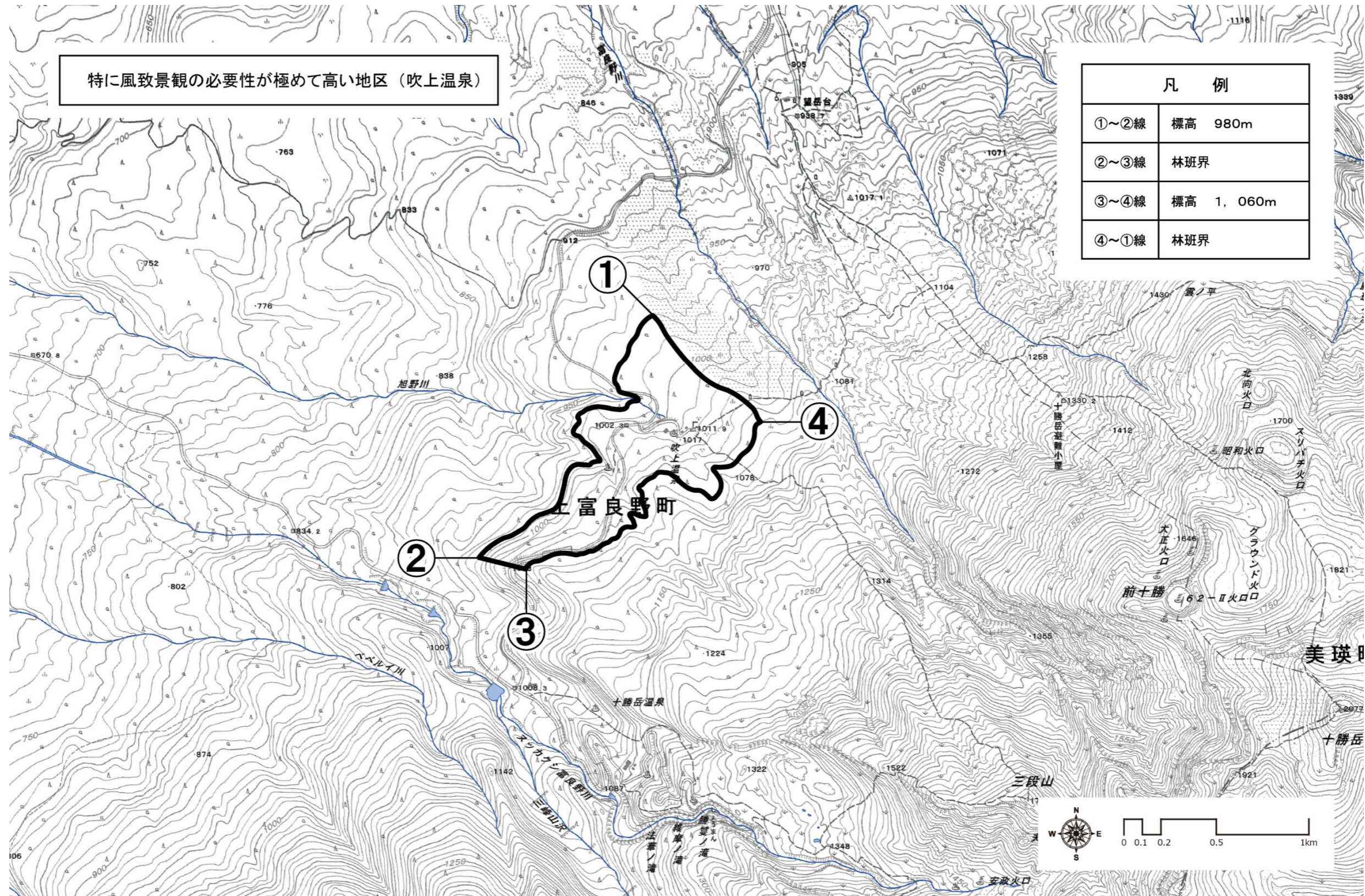
—関係機関、団体、事業者に対して、次の呼びかけを行います。

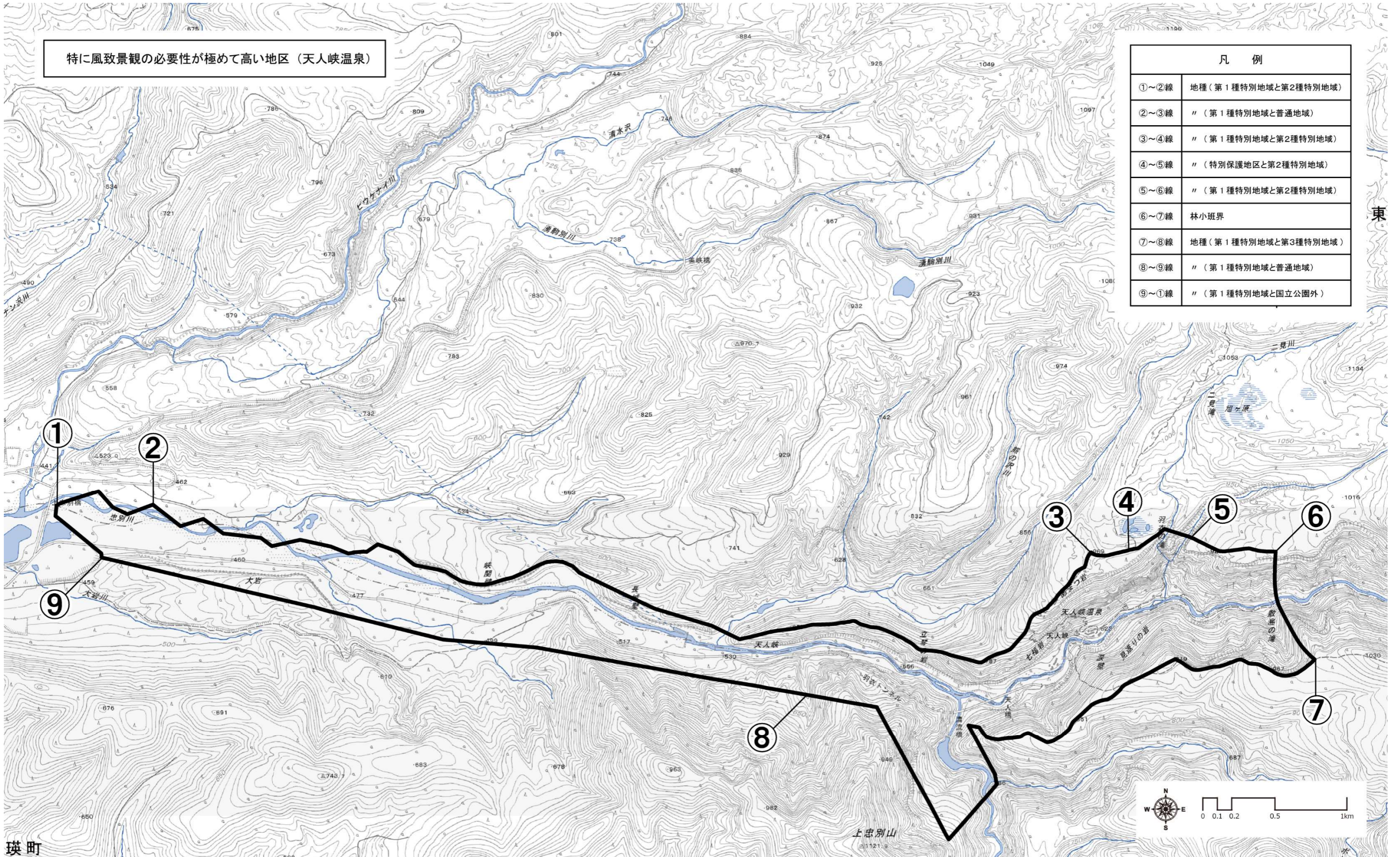
- 携帯トイレの普及啓発活動、利用者向け情報発信の実施に協力すること。
- この宣言の趣旨に賛同する、携帯トイレ普及パートナーになること。
- 利用拠点や登山用品を扱う事業者は、携帯トイレ販売に協力すること。
- ガイド事業者は、自己の客に携帯トイレの使用を働きかけること。
- 携帯トイレやアウトドア製品を製作する事業者は、利用者と協力して、より使いやすい携帯トイレの開発や、携帯トイレを快適に使えるような登山用具を開発し、販売及び普及に努めること。

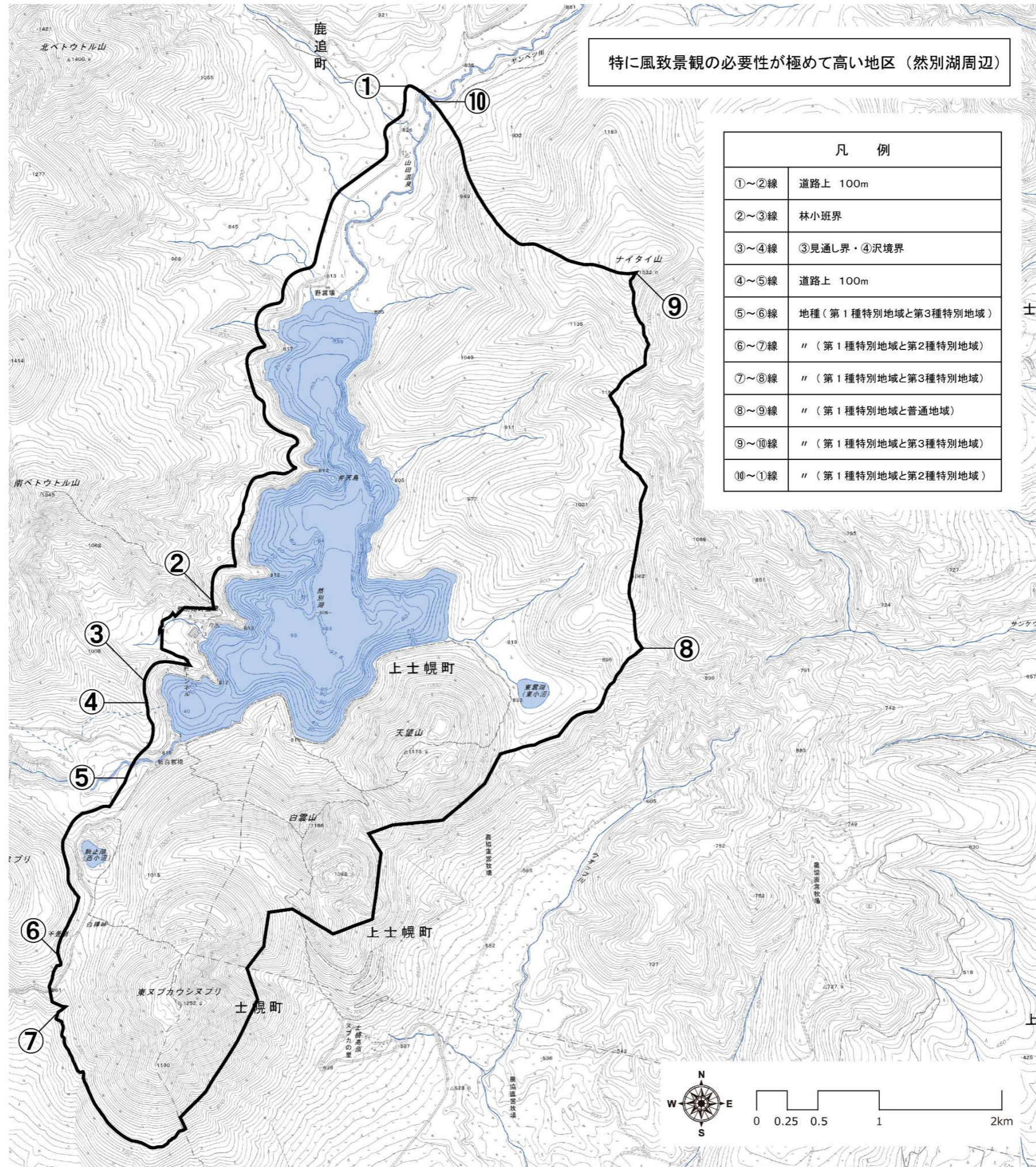
資料5 特に風致景観保護の必要性が極めて高い地区

資料5-1 層雲峡地区









昭和63年4月12日

阿寒国立公園管理事務所*

(*現在の北海道地方環境事務所)

本要領が適用される事業は、糠平スキー場事業とする。

1 基本方針

当該スキー場は、既にスキー場施設が整備されているが、東大雪地域における冬期レクリエーション利用の拠点であり、糠平温泉街に面する温泉山東斜面一帯を、初級者から上級者までの多様な利用者のニーズに対応できるスキー場として整備を図るものとする。

今後の整備にあたっては、周囲がエゾマツ、トドマツを主とする森林であることから、森林景観との調和及び快適な利用環境の確保に十分配慮するものとする。

2 スキー場区域

スキー場事業に供する区域は、別添図のとおりとする。

3 保存緑地

施設の整備にあたっては、事業区域に対し70%以上の保存緑地（事業区域からスキー場施設敷地を除いたもの）を確保するものとする。

4 スキー場施設

(1) ゲレンデ及びコース

ア ゲレンデ及びコースの新設及び改良にあたっては、十分な施設間隔を保つとともに、災害発生危険箇所等は避けるものとする。

また、自然地形を生かし造成は必要最小限とし、造成箇所は速やかに緑化するものとする。

イ コースの幅は原則として50mを超えないものとし、また、新設するコースは立木を極力残し森林景観に配慮した林間コースを基本とするものとする。既に50mを超えているコースの拡幅については、利用者の安全確保のために必要な場合に限るものとする。

ウ コースが道道を利用する箇所は、その取付部分の安全性及び夏期の森林景観に特に配慮するものとする。

(2) スキーリフト

ア 設置する路線は景観上の支障が小さい位置とするとともに、道道の横断は極力避けるものとする。

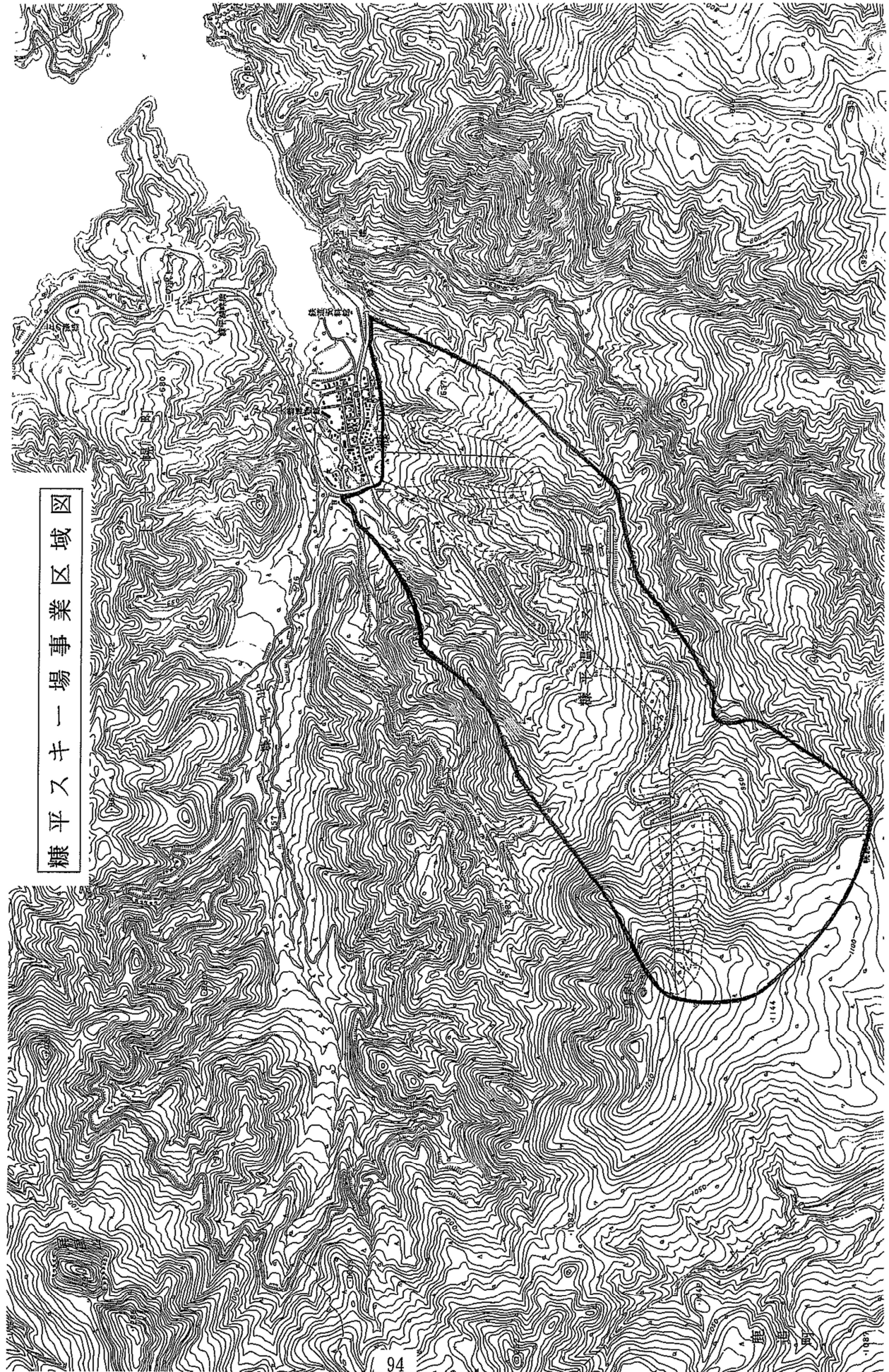
イ 支柱等の色彩はこげ茶系統とする。

(3) 付帯施設

- ア 建築物（リフト付帯の管理用施設は除く）は次のとおりとする。
- ・ 休憩所・食堂等を新設する場合は、糠平温泉方面及び道道からの景観に留意するものとし、高さは原則として13m以内とする。
 - ・ 屋根の形状は原則として切妻、寄棟等勾配をもつものとする。
 - ・ 屋根の色彩はこげ茶系統とする。
 - ・ 外壁はできる限り自然材料を用いるものとし、これによらない場合は、茶、ベージュ、灰色等落ち着いた配色とする。
 - ・ 汚排水処理施設は、技術的に最良の機能を有すると認められるものとする。
- イ 管理用道路の新設、改良は、大幅な地形変更を伴わないものに限るものとする。
- ウ 駐車場の拡張、整備にあたっては、支障木の伐採及び土地形状の変更は必要最小限とするとともに、道道からの景観に留意するものとする。
- エ 標識類は形状、色彩等デザインの統一を図るものとする。

5 管理体制

関係機関の指導のもとに管理運営計画を定め、安全対策に万全を期すとともに、十分な数のパトロール員の配置及び医療救急施設の充実を図るものとする。



糠平スキ一場事業区域図

資料7 大雪山国立公園の特別地域における行為の許可基準の特例

資料7-1 糠平地区（平成12年環境庁告示第48号）

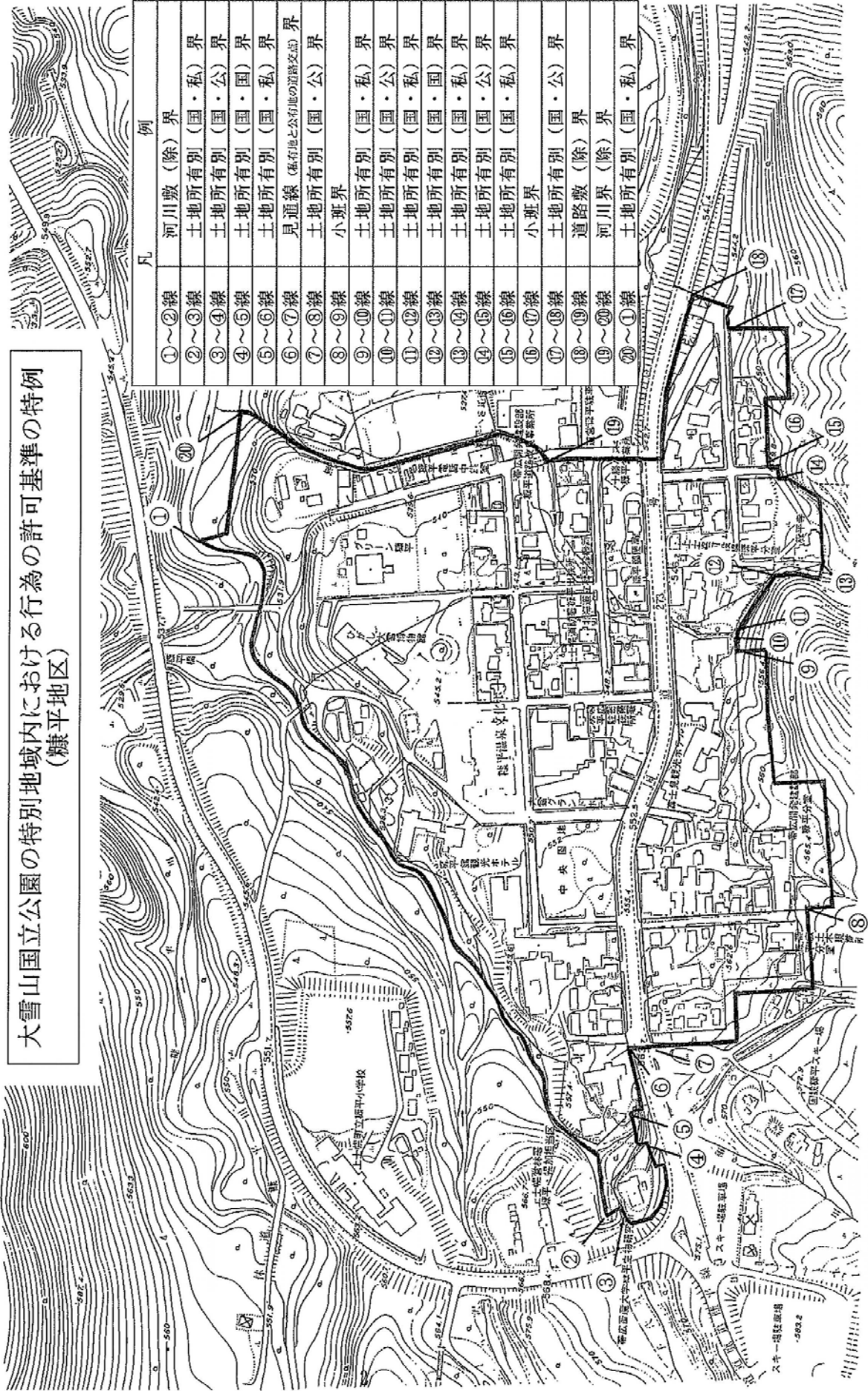
大雪山国立公園特別地域内行為の許可基準の特例（平成12年環境庁告示第48号）

自然公園法施行規則第11条（基準部分）引用関係整理表

＜糠平地区＞

項	行為の種類	号	基準の内容														
第4項	工作物の新築、改築又は増築のうち集合住宅（同一棟内に独立して別荘（分譲ホテルを含む。）の用に供せられる部分が5以上ある建築物をいう。以下同じ。）、集合住宅（同一棟内に独立して住宅の用に供せられる部分が5以上ある建築物をいう。以下同じ。）若しくは保養所の新築、改築若しくは増築、分譲することを中心とした一連の土地若しくは売却すること、貸付けをすること若しくは一時利用に使用させることを目的とした建築物が2棟以上設けられる予定である一連の土地（以下「分譲地等」という。）内における建築物の新築、改築若しくは増築又はこれらの建築物と用途上不可分である建築物の新築、改築若しくは増築（前3項又は次項の規定の適用を受けるものを除く。）	本文	<p>第1項第2号 特別保護地区、第1種特別地域、海中公園地区、植生の復元が困難な地域等で行われるものでないこと。</p> <p>第1項第3号 当該建築物が主要な展望地から展望する場合の著しい妨げにならないものであること。</p> <p>第1項第4号 当該建築物が山稜線を分断する等眺望の対象に著しい支障を及ぼすものでないこと。</p> <p>第1項第5号 当該建築物の屋根及び壁面の色彩並びに形態がその周辺の風致又は景観と著しく不調和でないこと。</p>														
		第1号	保存緑地（第9項第4号及び第5号に規定する保存緑地をいう。以下この項において同じ。）において行われるものでないこと。														
		第2号	分譲地等内における建築物の新築、改築又は増築にあつては、当該建築物が2階建以下であり、かつ、その高さが10m（その高さが現に10mを超える既存の建築物の改築又は増築にあつては、既存の建築物の高さ）を超えないものであること。														
		第3号	分譲地等以外の場所における集合別荘、集合住宅又は保養所の新築、改築又は増築にあつては、当該建築物の高さが13m（その高さが現に13mを超える既存の建築物の改築又は増築にあつては、既存の建築物の高さ）を超えないものであること。														
		第4号	当該建築物に係る敷地の範囲が明らかであり、かつ、その敷地面積（当該敷地内に保存緑地となるべき部分を含まないものにあつては、当該保存緑地の面積を除いた面積。以下同じ。）が1000㎡以上であること。														
		第5号	集合別荘又は集合住宅の新築、改築又は増築にあつては、敷地面積を戸数で除した面積が250㎡以上であること。														
		第6号	<p>総建築面積（同一敷地内にあるすべての建築物の建築面積（建築物の地上部分の水平投影面積をいう。以下この項において同じ。）の和をいう。第6項において同じ。）の敷地面積に対する割合及び総延べ面積（同一敷地内にある全ての建築物の延べ面積（建築基準法施行令第2条第1項第4号に掲げる延べ面積をいう。）の和をいう。以下同じ。）の敷地面積に対する割合が、次の表の上欄に掲げる地域の区分ごとに、それぞれ同表の中欄及び下欄に掲げるとおりであること。</p> <table border="1" data-bbox="571 728 1212 801"> <thead> <tr> <th>地域区分</th> <th>総建築面積の敷地面積に対する割合</th> <th>総延べ面積の敷地面積に対する割合</th> </tr> </thead> <tbody> <tr> <td>第2種特別地域</td> <td>20%以下</td> <td>40%以下</td> </tr> <tr> <td>第3種特別地域</td> <td>20%以下</td> <td>60%以下</td> </tr> </tbody> </table>	地域区分	総建築面積の敷地面積に対する割合	総延べ面積の敷地面積に対する割合	第2種特別地域	20%以下	40%以下	第3種特別地域	20%以下	60%以下					
		地域区分	総建築面積の敷地面積に対する割合	総延べ面積の敷地面積に対する割合													
		第2種特別地域	20%以下	40%以下													
		第3種特別地域	20%以下	60%以下													
		第7号	当該建築物の水平投影外周線で囲まれる土地の勾配が30%を超えないものであること。														
第8号	前号に規定する土地及びその周辺の土地が自然草地、低木林地、採草放牧地、高木の生育が困難な地域（以下「自然草地等」という。）でないこと。																
第9号	当該建築物の地上部分の水平投影外周線が、公園事業に係る道路又はこれと同程度に当該公園の利用に資する道路（以下「公園事業道路等」という。）の路肩から20m以上、それ以外の道路の路肩から5m以上離れていること。																
第10号	当該建築物の地上部分の水平投影外周線が敷地境界線から5m以上離れていること。																
第11号	当該建築物の建築面積が2000㎡以下であること。																
ただし書	<p>第2項ただし書に規定する行為に該当するものについては、この限りでない。</p> <p>第2項ただし書に規定する行為 既存の建築物の改築、既存の建築物の建替え若しくは災害により滅失した建築物の復旧のための新築（申請に係る建築物の規模が既存の建築物の規模を超えないもの又は既存の建築物が有していた機能を維持するためやむを得ず必要最小限の規模の拡大を行うものに限る。）又は学術研究その他公益上必要であり、かつ、申請に係る場所以外の場所においてはその目的を達成することができないと認められる建築物の新築、改築若しくは増築であつて、第1項第5号に掲げる基準に適合するもの</p> <p>第1項第5号 当該建築物の屋根及び壁面の色彩並びに形態がその周辺の風致又は景観と著しく不調和でないこと。</p>																
第6項	工作物の新築、改築又は増築のうち前各項の規定の適用を受ける建築物の新築、改築又は増築以外の建築物の新築、改築又は増築	本文	<p>第1項第2号 特別保護地区、第1種特別地域、海中公園地区、植生の復元が困難な地域等で行われるものでないこと。</p> <p>第1項第3号 当該建築物が主要な展望地から展望する場合の著しい妨げにならないものであること。</p> <p>第1項第4号 当該建築物が山稜線を分断する等眺望の対象に著しい支障を及ぼすものでないこと。</p> <p>第1項第5号 当該建築物の屋根及び壁面の色彩並びに形態がその周辺の風致又は景観と著しく不調和でないこと。</p> <p>第4項第7号 当該建築物の水平投影外周線で囲まれる土地の勾配が30%を超えないものであること。</p> <p>第4項第9号 当該建築物の地上部分の水平投影外周線が、公園事業道路等の路肩から20m以上、それ以外の道路の路肩から5m以上離れていること。</p> <p>第4項第10号 当該建築物の地上部分の水平投影外周線が敷地境界線から5m以上離れていること。</p> <p>第4項第11号 当該建築物の建築面積が2000㎡以下であること。</p>														
		第1号	当該建築物の高さが13m（その高さが現に13mを超える既存の建築物の改築又は増築にあつては、既存の建築物の高さ）を超えないものであること。														
		第2号	当該建築物に係る敷地の範囲が明らかであり、かつ、総建築面積の敷地面積に対する割合及び総延べ面積の敷地面積に対する割合が、前項第2号の表の上欄に掲げる地域及び敷地面積の区分ごとに、それぞれ同表の中欄及び下欄に掲げるとおりであること。														
		<table border="1" data-bbox="571 1451 1380 1624"> <thead> <tr> <th>地域区分と敷地面積の区分</th> <th>総建築面積の敷地面積に対する割合</th> <th>総延べ面積の敷地面積に対する割合</th> </tr> </thead> <tbody> <tr> <td>第2種特別地域内における敷地面積が600㎡未満</td> <td>10%以下</td> <td>20%以下</td> </tr> <tr> <td>第2種特別地域内における敷地面積が600㎡以上1000㎡未満</td> <td>15%以下</td> <td>30%以下</td> </tr> <tr> <td>第2種特別地域内における敷地面積が1000㎡以上</td> <td>20%以下</td> <td>40%以下</td> </tr> <tr> <td>第3種特別地域</td> <td>20%以下</td> <td>60%以下</td> </tr> </tbody> </table>	地域区分と敷地面積の区分	総建築面積の敷地面積に対する割合	総延べ面積の敷地面積に対する割合	第2種特別地域内における敷地面積が600㎡未満	10%以下	20%以下	第2種特別地域内における敷地面積が600㎡以上1000㎡未満	15%以下	30%以下	第2種特別地域内における敷地面積が1000㎡以上	20%以下	40%以下	第3種特別地域	20%以下	60%以下
		地域区分と敷地面積の区分	総建築面積の敷地面積に対する割合	総延べ面積の敷地面積に対する割合													
		第2種特別地域内における敷地面積が600㎡未満	10%以下	20%以下													
		第2種特別地域内における敷地面積が600㎡以上1000㎡未満	15%以下	30%以下													
		第2種特別地域内における敷地面積が1000㎡以上	20%以下	40%以下													
		第3種特別地域	20%以下	60%以下													
		ただし書	<p>第2項ただし書に規定する行為に該当するものについては、この限りでない。</p> <p>第2項ただし書に規定する行為 既存の建築物の改築、既存の建築物の建替え若しくは災害により滅失した建築物の復旧のための新築（申請に係る建築物の規模が既存の建築物の規模を超えないもの又は既存の建築物が有していた機能を維持するためやむを得ず必要最小限の規模の拡大を行うものに限る。）又は学術研究その他公益上必要であり、かつ、申請に係る場所以外の場所においてはその目的を達成することができないと認められる建築物の新築、改築若しくは増築であつて、第1項第5号に掲げる基準に適合するもの</p> <p>第1項第5号 当該建築物の屋根及び壁面の色彩並びに形態がその周辺の風致又は景観と著しく不調和でないこと。</p>														

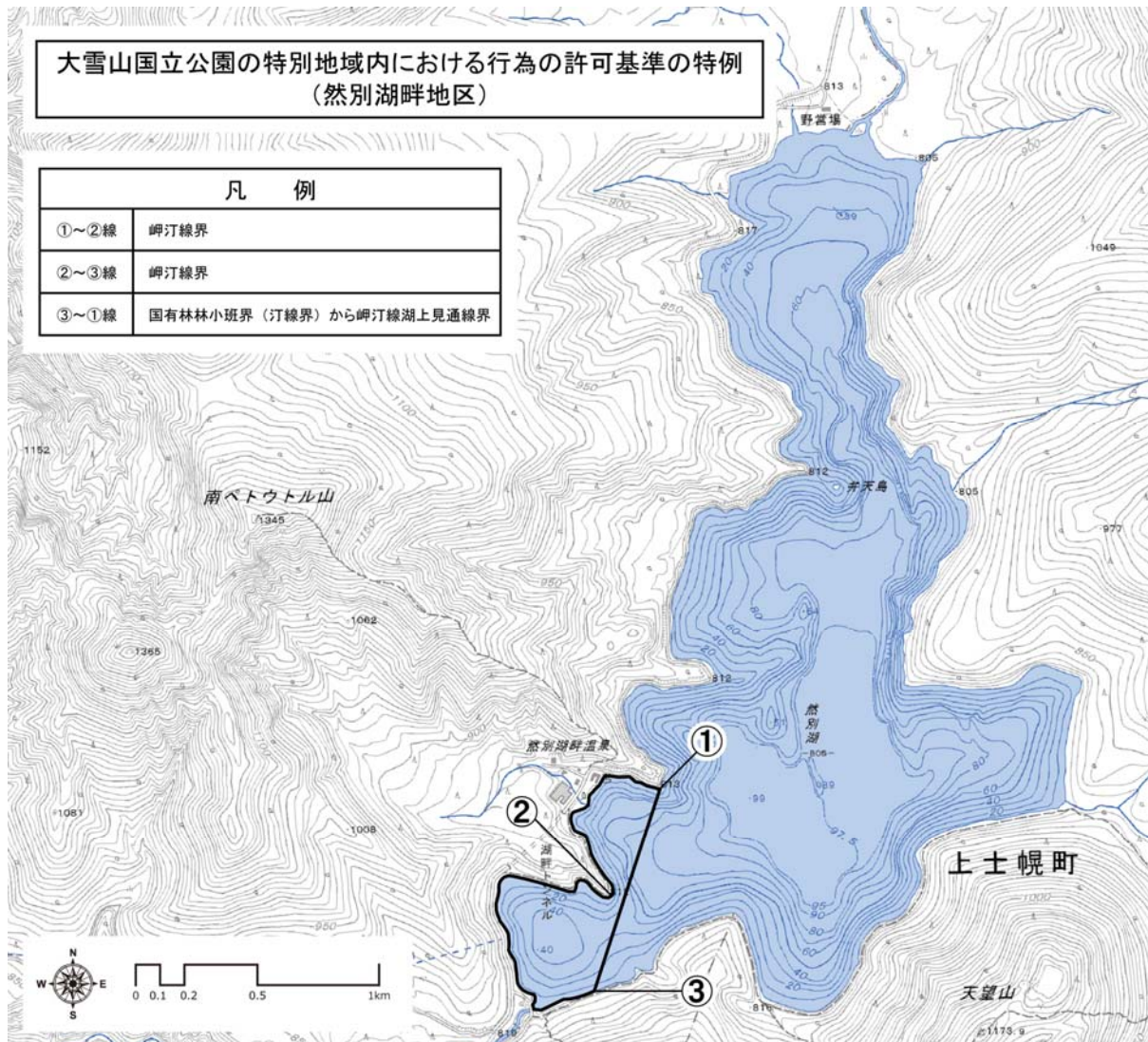
大雪山国立公園の特別地域内における行為の許可基準の特例
(糠平地区)



資料 7-2 然別湖畔地区（平成 14 年環境省告示第 41 号）

大雪山国立公園特別地域内行為の許可基準の特例（平成12年環境庁告示第41号） 自然公園法施行規則第11条（基準部分）引用関係整理表
 < 然別湖畔地区 > (注 ●印は、いずれかに適合すれば良いもの。この印がない場合は、すべて満たすことが必要。)

項	行為の種類	号	基準の内容
第12項	工作物の新築、改築又は増築のうち前各項の規定の適用を受ける工作物の新築、改築又は増築以外の仮設の工作物の新築、改築又は増築	本文	第1項第1号 設置期間が3年を超えず、かつ、当該工作物の構造が容易に移転し又は除却することができるものであること。
		第1号	第1項第6号 当該工作物の撤去に関する計画が定められており、かつ、当該工作物を撤去した後に跡地の整理を適切に行うこととされているものであること。
			第1項第2号 次に掲げる地域で行われるものでないこと
		イ	特別保護地区、第1種特別地域、海中公園区
			第2種特別地域又は第3種特別地域のうち、植生の復元が困難な地域等（次に掲げる地域であつて、その全部若しくは一部について史跡名勝天然記念物の指定等がされていること又は学術調査の結果等により特別保護地区又は第1種特別地域に準ずる取扱いが現に行われ、又は行われることが必要である地域）であるもの
			(1) 高山帯、亜高山帯、風衝地、湿原等植生の復元が困難な地域
			(2) 野生動植物の生息地又は生育地として重要な地域
		ロ	(3) 地形若しくは地質が特異である地域又は特異な自然の現象が生じている地域
			(4) 優れた天然林又は学術的価値を有する人工林の地域
		第1項第3号	当該工作物が主要な展望地から展望する場合の著しい妨げにならないものであること。
第1項第4号	当該工作物が山稜線を分断する等眺望の対象に著しい支障を及ぼすものでないこと。		
ただし書	次に掲げる行為のいずれかに該当する行為又は第1種特別地域において祭典のため地方公共団体（当該祭典の準備及び運営を行うことを目的とする団体であつて、地方公共団体が構成員となっているものを含む）により行われる行為にあつては、この限りではない。		
第2号	●イ	地下に設けられる工作物の新築、改築又は増築	
	●ロ	既存の工作物の改築又は既存の工作物の建替え若しくは災害により滅失した工作物の復旧のための新築（申請に係る工作物の規模が既存の工作物の規模を超えないもの又は既存の工作物が有していた機能を維持するためやむを得ず必要最小限の規模の拡大を行うものに限る。）	
	●ハ	学術研究その他公益上必要であり、かつ、申請に係る場所以外の場所においてはその目的を達成することができないと認められる工作物の新築、改築又は増築	
第2号	当該工作物の外部の色彩及び形態がその周辺の風致又は景観と著しく不調和でないこと。		
ただし書	特殊な用途の工作物については、この限りでない。		



資料8 大雪山国立公園内の法面緑化方針

1 緑化の基本方針

道路敷設や公園施設整備等によって発生した裸地や、岩盤地等の崩落地では、雨水による表土の侵食や表層崩落の防止、自然環境への影響の緩和や景観向上の観点から緑化が行われてきた。

従来 of 公共事業では、工事法面等の早期緑化を図るため、外来緑化植物が緑化材料として多用されてきたが、近年、生物多様性保全に関する動向として、外来種問題に配慮する必要性がより一層高まっており、外国産の在来緑化植物（在来種と同種であるが、国外で採取又は生産された植物。以下、外国産在来種）による緑化の使用割合が増加していることから、外国産在来種を除く在来植物の利用が推奨されている。

大雪山国立公園では、公園管理の基本方針で、原生的な自然環境を有する地域の厳正な保護、公園の特徴的な風致景観の保護を図ることが挙げられており、この方針に沿った緑化対象地に適した工法及び緑化材料を選定することが望ましい。

「平成17年度外来生物による被害の防止等に配慮した緑化植物取扱方針検討調査報告書」（環境省自然環境局、2006年3月）及び「自然公園における法面緑化指針について」（平成27年10月27日 環自国発第1510271号 環境省自然環境局長通知）を参考に作成

2 緑化の留意事項

緑化にあたり、生物多様性保全の観点から、以下の問題がある。

- ① 外来種による生態系の攪乱
- ② 外来種と在来種との浸透性交雑の問題
- ③ 外来の系統の導入による在来の地域性系統の遺伝子攪乱

「生物多様性保全のための緑化植物の取り扱い方に関する提言」
（日本緑化工学会誌27巻3号、日本緑化工学会2002年）を改訂

「生物多様性保全のための緑化植物の取り扱い方に関する提言」（日本緑化工学会誌27巻3号、日本緑化工学会、2002年）では、緑化植物を取り扱う際の地域の考え方として、4つの保全レベルをあげているほか、「自然公園における法面緑化指針について」（平成27年10月27日 環自国発第1510271号 環境省自然環境局長通知）では、自然公園における緑化の基本方針をあげている。本公園に該当する対象地を下表に示す。

表-緑化の保全レベルと大雪山国立公園での対象地

「生物多様性保全のための緑化植物の取り扱い方に関する提言」		大雪山国立公園での対象地	主な想定緑化工法
保全レベル	緑化内容等		
遺伝子構成保護地域	・ 緑化による特定の対立遺伝子頻度の変化を避けるため外部からの植物の導入はいっさい行わない。 ・ 対象地となるのは、原生的な自然を有し記念物的な価値の高い地域、学術的な理由から植物の人為的移動を認めない地域。	特別保護地区のうち、雪田草原等の自然草原分布地域	植物導入工、表土ブロック移植工、マザーソイル工法、根株(伐り株)移植工等
系統保全地域	・ その地域に新たな対立遺伝子を持ち込まないように地域に自生する系統を用いた緑化を行う。 ・ 対象地となるのは、隔離されたハビタットであり、具体的には島嶼、高山、河川、湿地に加えて、自然の保護を図る地域。地域の広がりについてはそれぞれの植物の遺伝子流動の範囲とする。	上記を除く特別保護地区、特別地域	上記工法その他、地域内の森林表土を用いた植生基材吹付工、客土吹付工、種子散布工等
種保全地域	・ 緑化には在来種を用い、その系統は施行地と類似する環境から採取したものを基本とする。施設の形態や管理条件等によって、栄養繁殖による逸出を防ぐ手当が可能ならば、交雑によって作出した種子繁殖力を持たない緑化植物を使用することも認められる。	普通地域	植生マット工、植生シート工、苗木・成木植栽等
外来種管理地域	・ 植栽した植物が自然生態系に逸出しないように管理しながら、外来種を植栽できる。 ・ 上記を除いた全ての地域がこれにあたる。一般に、自然生態系から隔離された環境で、人間による植物の管理が可能な領域である。	該当地域なし※	植生基材吹付工、客土吹付工、種子散布工等

※ 原則として大雪山国立公園には該当地域はないが、早期の緑化が必要で、在来種または地域系統種による緑化が困難な地域については、十分な管理を行うことを前提に外来種管理地域とする。

生物多様性保全のレベルに応じた緑化手法として下記に一部を示すが、状況に応じて、適切な方法が選択され、必要に応じて組み合わせて用いられなければならない。

【遺伝子構成保護地域】

- ・ 外部から植物を導入しない緑化手法
- ・ 現場産植物と埋土種子の利用
- ・ 周囲からの植物の自然な侵入に任せる方法(無播種・無植栽)

【系統保全地域】

- ・ 地域性系統あるいは現場産資源を用いた緑化手法
- ・ 初期的な侵入を抑えるなど、人為的な植物の導入は非永続的な植物に限定する方法
- ・ 完全に人工的な植生の成立をはかる方法

【種保全地域】

- ・ 施行地と類似する環境から採取したものを基本とする、在来種を用いた緑化手法
- ・ 初期的な侵入を抑えるなど、人為的な植物の導入は非永続的な植物に限定する方法
- ・ 完全に人工的な植生の成立をはかる方法

【外来種管理地域】

- ・ 外来種の外部への逸出、侵略的外来種の繁茂がおきないように管理しながら外来種を用いる緑化手法

「生物多様性保全のための緑化植物の取り扱い方に関する提言」
(日本緑化工学会誌27巻3号、日本緑化工学会、2002年)を改訂

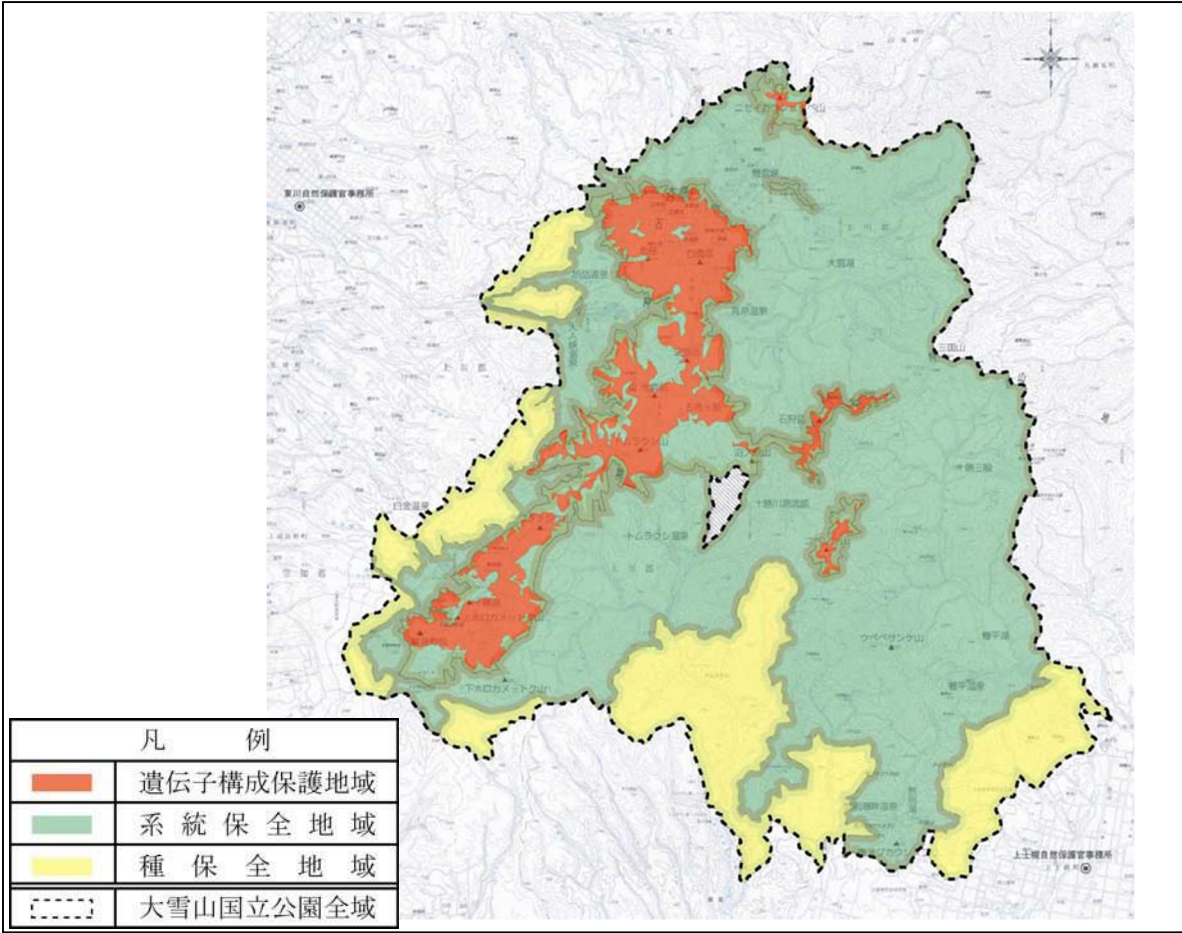


図-大雪山国立公園における緑化保全レベル

3 想定される工事種

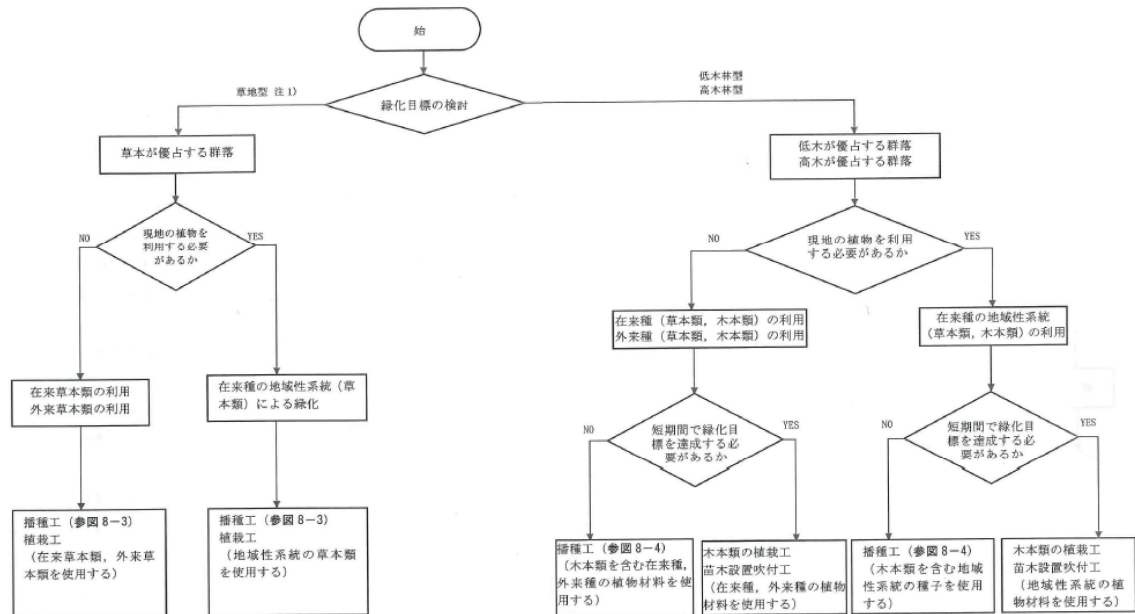
大雪山国立公園で緑化が必要となると想定される工事種は、道路を主として、公園施設周辺、砂防施設及び砂防工事用道路、土石採取跡地、崩落地等が挙げられる。

4 緑化工法選定フロー

上記に挙げた工事種の、工事対象地の形状は基本的には切土法面と盛土法面に大別でき、その他の特殊地として崩落地や岩盤地等がある。

緑化工法を選定する際、緑化対象地が特殊地である場合には、その立地環境条件に応じて、じゃかご等の構造物による法面保護工と植生工を併用する工法を選定する必要がある。

また、地形、地質、法面勾配により基本となる工法の選定も異なるため、切土法面あるいは盛土法面かにより緑化工法の選定も異なる。その選定フローを次頁以降に示す。



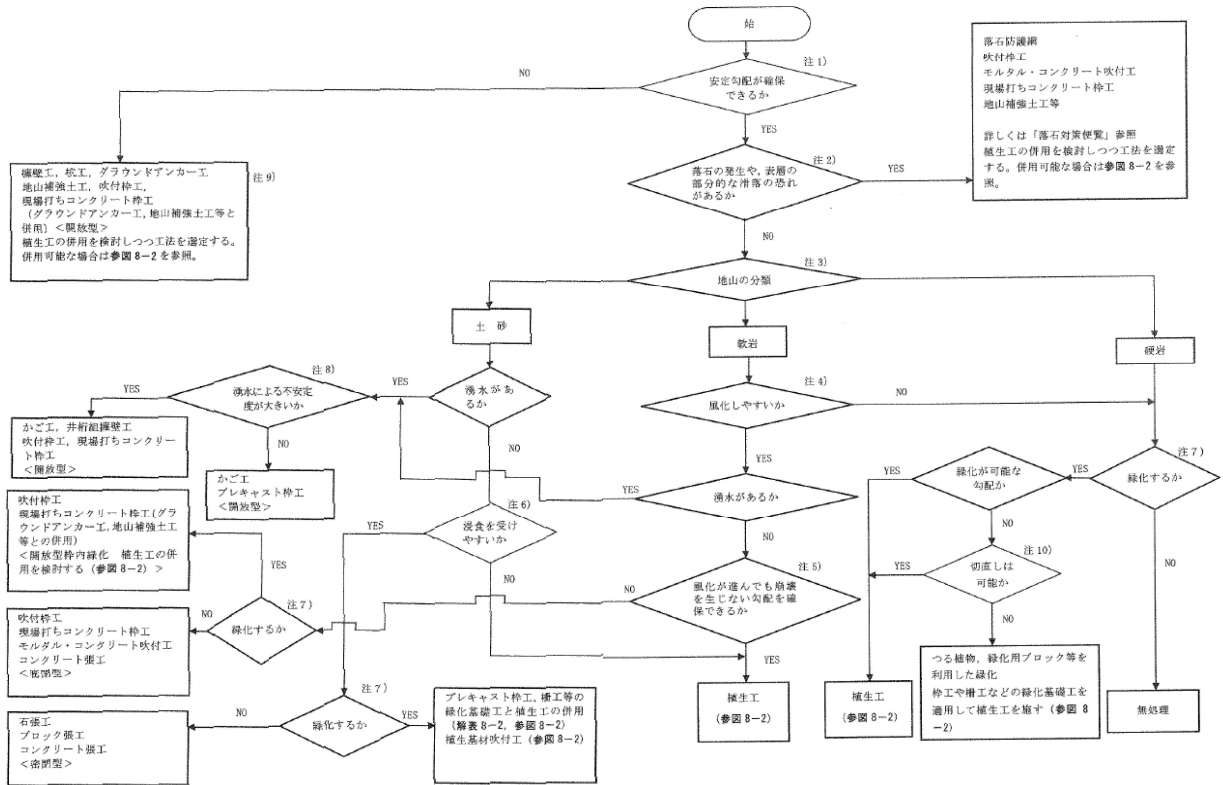
注 1)：初期の目標を草本群落とし、長期間かけて自然の遷移によって木本群落を形成する場合を含む。

参図 8-2 植生工選定フロー (緑化目標及び植物材料からの選定)

※ 「道路土工一切土工・斜面安定工指針」((社) 日本道路協会, 2009) に加筆
図-工事対象地による緑化工法選定フロー

4-1 切土法面

切土法面の場合、法面の安定を左右する要因が多く、土質が複雑な場合が多いため、それらに留意して緑化工法を選定することが望ましい。以下に切土法面の緑化工法選定フローを示す。



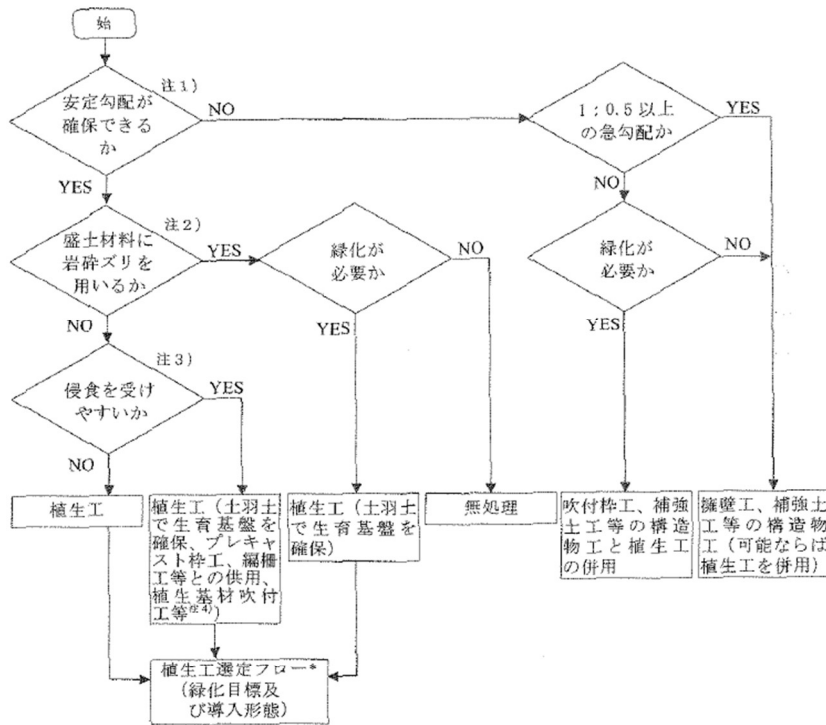
注: のり面緑化工法の施工可能性をのり面勾配から判断する際には、参表 8-2 や解表 8-4 を参照すること。

参図 8-1 切土のり面における のり面保護工の選定フロー

※ 「道路土工一切土工・斜面安定工指針」(社)日本道路協会, 2009) に加筆
 図-切土法面の緑化工法選定フロー

4-2 盛土法面

盛土法面の場合、法面の構成材料が明らかであるため、材料強度を基にして安定勾配を求めることができ、切土法面と比べて、安定勾配の確保が容易である。下に盛土法面の緑化工法選定フローを示す。



*植生工選定フローは、「道路土工一切土工・斜面安定工指針」を参照する。

注1) 盛土のり面の安定勾配としては、解表 4-3-2 に示した盛土材料及び盛土高に対する標準のり面勾配の平均値程度を目安とする。

注2) ここでいう岩砕ズリとは主に風化による脆弱化が発生しにくいような堅固なものとし、それ以外は一般的な土質に準じる。

注3) 侵食を受けやすい盛土材料としては、砂や砂質土等があげられる。

注4) 降雨等の侵食に耐える工法を選択する。

解図 4-8-4 盛土のり面におけるのり面保護工選定のフロー

※ 「道路土工—盛土工指針」(社)日本道路協会, 2010) に加筆

図-盛土法面の緑化工法選定フロー

5 緑化工法概要と利用想定種

大雪山国立公園において想定される緑化工法の概要及び緑化利用種は下表に、一般的な施工適期は次頁に示すとおりである。

表一 大雪山国立公園において想定される緑化工法の概要

工種	主な緑化材	長所	短所	適応保全レベル			
				①	②	③	④
植生導入工	用いない	人為的な植物の導入を行わないため、地域固有の群落を形成できる。	施工成果が不安定で、確実性が劣る。成果が周辺状況に著しく左右される。早期緑化には不適。	○	○	○	
表土ブロック移植	森林表土	表土中の埋土種子や根系から発芽・出芽させ、在来植物を用いた緑化により地域の自然に近い植物群落の形成が可能。	1:1.5以上の急勾配では、表土ブロックの採取が困難である。幹周り25cm以上の高木の移植は不適。施工成果が不安定で、確実性が劣る。成果が周辺状況に著しく左右される。	○	○	○	
マザーソイル工法	森林表土	表土中の埋土種子や根系から発芽・出芽させ、在来植物を用いた緑化により地域の自然に近い植物群落の形成が可能。	施工成果が不安定で、確実性が劣る。成果が周辺状況に著しく左右される。	○	○	○	
植生基材吹付工	森林表土、種子	侵食防止、凍上崩落抑制が期待できる。ある程度の凸凹地にも施工可能。	混入する種子により、発芽に適した土壌(覆土)厚の検討が必要。	△	○	○	○
客土吹付工		侵食防止、凍上崩落抑制が期待できる。ある程度の凸凹地にも施工可能。	混入する種子により、発芽に適した土壌(覆土)厚の検討が必要。	△	○	○	○
種子散布工		侵食防止、凍上崩落抑制が期待できる。短期間で広範囲の緑化が可能。ある程度の凸凹地にも施工可能。	混入する種子により、発芽に適した土壌(覆土)厚の検討が必要。切土法面等の肥料分の少ない土質では追肥管理が必要。初期生育までの侵食防止効果に乏しく、雨水により法面浸食を受ける場合がある。	△	○	○	○
植生土のう工		不良土、硬質土法面の侵食防止が期待できる。	1:0.8より急な勾配では落下することがある。	△	○	○	
植生マット工	種子	侵食防止、凍上崩落抑制が期待できる。	マットを法面に密着させる必要があり、凸凹地には不向き。			○	
植生シート工		侵食防止、凍上崩落抑制が期待できる。	シートを法面に密着させる必要があり、凸凹地には不向き。			○	
植生筋工		盛土法面の侵食防止を期待できる。部分植生に効果的。	砂質土には不適。人力施工によるため、長大法面には不向き。			○	
苗木、成木植栽工	苗木、成木	早期の緑化が可能。	成木は定着が難しく、根鉢を小さくすると枯死する確率が高くなる。播種木と比べて、根の伸長が劣る。		○	○	
根株(伐り株)移植工	成木	道路工事で発生する根株(伐り株)を有効活用できる。移植樹の根元周りを含めた根鉢づくりを行うため、林床植物、土壌微生物群も同時に移植され、移植先の自然回復に大きく役立つ。移植樹の地上部がほとんどないため、移植作業が容易。現地由来種活用のため、活着率が高く、早期の緑化効果が期待できる。	萌芽幹が発生しないため、針葉樹類には適用できない。樹木の生長に伴い萌芽力が低下するため、根元直径が約30cm以上の樹木には不適。樹木生長への影響及び伐り株の乾燥による枯死の原因となるため、夏季の移植は不適。	○	○	○	
挿し木(埋枝工、埋根工、埋根工)	木本の枝、幹、根	ヤナギ類等の挿し木が可能な樹木は、物理的攪乱に強く、勾配1:1.2程度の切土法面や道路面からの排雪がかかる盛土法面上部等でも適用可能である。現地の植物を利用するため、地域の自然条件に適合した在来樹種で緑化できる工法である。	斜面における埋枝は、融雪時の雪のずり落ちる圧による埋め枝の抜け落ちに留意する。	○	○	○	

注) 適応保全レベル ①：遺伝子構成保護地域、②：系統保全地域、③：種保全地域、④外来種管理地域

○：最も適する工法、△：対象地の状況に応じて適用可能な工法

※) 緑化材の使用については「2. 緑化の留意事項」参照

表一 大雪山国立公園において想定される緑化利用種

工種	主な緑化材	利用想定種
植生導入工	用いない	周辺からの植物の侵入による緑化。 植物種は導入しない。
表土ブロック移植 マザーソイル工法	森林表土	工事地区の森林表土
植生基材吹付工 客土吹付工	森林表土、種子	工事地区の森林表土 先駆木本：ケヤマハンノキ、シラカンバ、ダケカンバ等 木本：ミズナラ、エゾイタヤ、ヤマモミジ等 在来草本：ススキ、クサヨシ、オオヨモギ、オオイタドリ等
種子散布工		工事地区の森林表土 在来草本：ススキ、クサヨシ、オオヨモギ等
植生土のう工		工事地区の森林表土 木本：エゾヤマハギ等 在来草本：ススキ、クサヨシ、オオヨモギ、オオイタドリ等
植生マット工	種子	先駆木本：ケヤマハンノキ、シラカンバ、ダケカンバ等 木本：ミズナラ、エゾイタヤ、ホザキナナカマド等 在来草本：ススキ、イワノガリヤス、オオヨモギ、オオイタドリ等
植生シート工		在来草本：ススキ、イワノガリヤス、オオヨモギ等
植生筋工		在来草本：ススキ、イワノガリヤス、オオヨモギ等
苗木植栽工	苗木	先駆木本：ケヤマハンノキ、シラカンバ、ダケカンバ等 木本：トドマツ、エゾマツ、アカエゾマツ、ハイマツ、オガラバナ、ミネカエデ、コヨウラクツツジ等
成木植栽工	成木	木本：ミズナラ、ハルニレ、カツラ、ハクサンシャクナゲ等
根株(伐り株)移植工	成木	先駆木本：ケヤマハンノキ、シラカンバ、ダケカンバ等 木本：オニグルミ、ミズナラ、エゾイタヤ、シナノキ等
挿し木(埋枝工、埋幹工、埋根工)	木本の枝、幹、根	木本：オノエヤナギ、エゾノキヌヤナギ、タチヤナギ等

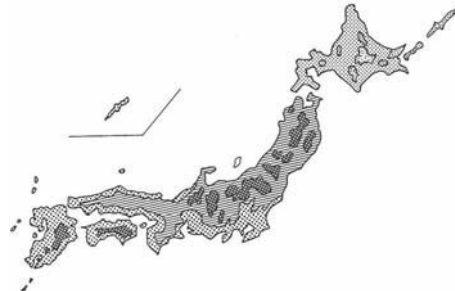
注)利用想定種の選定にあたっては、国立公園内の現存植生で優占する種、出現頻度の高い種等を選定した。

地域	月	1	2	3	4	5	6	7	8	9	10	11	12
北海道(札幌)			
東北(盛岡)		
関東(前橋)
中国(広島)
九州(熊本)
沖縄(那覇)

—— 施工適期 施工可能期(危険性を伴う) 無印 施工不適期

図-木本類の地域別施工時期の目安

「のり面緑化工の手引き」((社)全国特定法
面保護協会、2006)を改訂



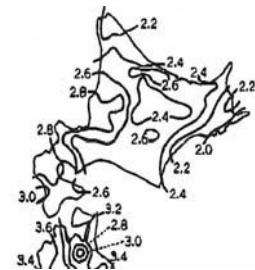
区分

- (1) 3月下旬～10月中旬(木本類の播種は6月下旬まで)
- (2) 4月上旬～10月上旬(木本類の播種は6月下旬まで)
- (3) 4月下旬～9月下旬(木本類の播種は6月中旬まで)
- (4) 5月下旬～9月上旬(木本類の播種は6月中旬まで)
- (5) 5月下旬～8月下旬(木本類の播種は6月上旬まで)

図-平均気温からみた施工適期の目安

「道路土工のり面・斜面安定工指針」

((社)日本道路協会)を改訂



積算温度 (単位 1,000°C)	限界時期
2.4 以下	7月下旬～8月上旬
2.6	8月上旬～8月中旬
2.8	8月中旬～8月下旬
3.0	8月下旬～9月上旬
3.2	9月上旬～9月中旬
3.4	9月中旬～9月下旬
3.8	9月下旬

図-10°C以上の気温の積算温度による草本類の播種施工限界時期

「全訂新版土木工事のり面保護工」(鹿島出版会)を改訂

